



344113, г. Ростов-на-Дону, б-р Комарова, 28е  
тел.-факс: (863) 206-16-39 (многоканальный)  
e-mail: [litaaudit@yandex.ru](mailto:litaaudit@yandex.ru) [www.litaaudit.ru](http://www.litaaudit.ru)

ИНН 6165096344 ОКПО 57507629 КПП 616101001  
Р/с 40702810000000004058  
ОАО КБ «Центр-Инвест»  
К/с 30101810100000000762  
БИК 046015762

АУДИТ • ФИНАНСОВЫЙ УЧЕТ • КОНСАЛТИНГ

## АУДИТОРСКОЕ ЗАКЛЮЧЕНИЕ

Ростов-на-Дону  
2016 год

Аудиторское заключение составлено аудиторской организацией при следующих обстоятельствах:

аудит проводился в отношении полного комплекта годовой бухгалтерской (финансовой) отчетности, состав которой установлен Федеральным законом «О бухгалтерском учете»;

бухгалтерская (финансовая) отчетность составлена руководством аудируемого лица с установленными правилами составления бухгалтерской отчетности;

условия аудиторского задания в части ответственности руководства аудируемого лица за бухгалтерскую (финансовую) отчетность соответствуют требованиям правил отчетности;

помимо аудита бухгалтерской (финансовой) отчетности нормативные правовые акты не предусматривают обязанность аудитора провести дополнительные процедуры в отношении этой отчетности.

#### **АДРЕСАТЫ:**

**Совет директоров ОАО «Северо-Кавказская пригородная пассажирская компания»**

**Акционеры ОАО «Северо-Кавказская пригородная пассажирская компания»**

**Генеральный директор А.В. Лесниченко**

В соответствии с условиями и порядком, определенными контрактом от 14 июля 2015 года № 121 специалистами ООО «ЛИТА-Аудит» (далее по тексту Аудитор) проведен аудит бухгалтерской (финансовой) отчетности Открытого акционерного общества «Северо-Кавказская пригородная пассажирская компания» за 2015 год.

АУДИРУЕМОЕ ЛИЦО						
Полное наименование		Открытое акционерное общество «Северо-Кавказская пригородная пассажирская компания»				
Сокращенное наименование		ОАО «СКППК»				
Адрес место нахождения		344000, Ростов-на-Дону, ул. Закруткина, 67В/2Б				
Контакты		Тел./факс.(863) 300-00-50, факс 300-00-54 Е-mail: info@skppk.ru Интернет-сайт:				
Свидетельство о государственной регистрации		серия	61	№	005350229	от 22 июня 2007
Выдавший орган		Межрайонная инспекция Федеральной налоговой службы №25 по Ростовской области (МИ ФНС №25 по Ростовской области территориальный участок 6167 по Пролетарскому району г. Ростов-на-Дону, 6167) код 6195				
ИНН	КПП	6162051289			616701001	
ОГРН	ОКПО	1076162005864			80380519	
Основной вид деятельности		Деятельность магистрального пассажирского железнодорожного транспорта				
Наличие филиалов		Дагестанский филиал ОАО «СКППК» 367009, Республика Дагестан, г. Махачкала, ул. Камалова, д.73Д				
Расчетные счета		– №40702810652000001499 Юго-Западный Банк ОАО «Сбербанк России» г. Ростов-на-Дону БИК 046015602 – №40702810500300005055 филиал ОАО Банк ВТБ в г. Ростове-на-Дону, БИК04601599 к/с 30101810300000000999				



	– № 408218106520000000012 Юго-Западный Банк ОАО «Сбербанка России» БИК 046015602 к/сч 301018106000000000602
Валютные счета	Нет
Общество действует на основании Устава, утвержденного общим собранием акционеров (участников)	Протокол № 17 от 16 июня 2011 г.
Действующие лицензии	На осуществление перевозки железнодорожным транспортом пассажиров с осуществлением перевозок в пригородном сообщении, серия ИП №6106266 ,выдана Министерством транспорта Российской Федерации Федеральной службой по надзору в сфере транспорта 19 сентября 2012 г. (бессрочно)
Саморегулируемая организация (СРО)	-
Генеральный директор	Андрей Витальевич Лесниченко приказ №119-к от 18.04.2011г.
Главный бухгалтер	Елена Александровна Смирнова (на время вакантной должности главного бухгалтера) приказ №453/1-лс от 22.09.2014 г.

<b>АУДИТОР</b>						
Полное наименование	<b>Общество с ограниченной ответственностью «ЛИТА-Аудит»</b>					
Сокращенное наименование	<b>ООО «ЛИТА-Аудит»</b>					
Адрес место нахождения	344113, Ростов-на-Дону, бул. Комарова, 28е					
Контакты	Тел./факс (863) 206-16-39 (многоканальный). E-mail: <a href="mailto:litaaudit@aanet.ru">litaaudit@aanet.ru</a> . Интернет-сайт: <a href="http://www.litaaudit.ru">www.litaaudit.ru</a>					
Свидетельство о государственной регистрации	серия	ОО-РП	№	7842	от	25.10.2001 года
Регистрационный номер	6498-РП				от	24.10.2001 года
Выдавший орган	Администрация г. Ростова-на-Дону					
Свидетельство о внесении записи в Единый государственный реестр юридических лиц	Серия 61 № 002653238. Свидетельство выдано Инспекцией Министерства Российской Федерации по налогам и сборам по Октябрьскому району г. Ростова-на-Дону. Дата внесения записи 03 сентября 2002 года.					
ИНН	КПП	6165096344			616101001	
ОГРН	ОКПО	1026103711248			57507629	
Саморегулируемая организация аудиторов (СРО)	Некоммерческое Партнерство «Аудиторская Палата России» Решение Президиума Совета СРО НП АПР от 28.10.2004, №0995. Свидетельство о членстве в СРО НП АПР № А 007765, дата выдачи 28.12.2009г.					
Основной регистрационный номер записи	Сведения из реестра Некоммерческое Партнерство «Аудиторская Палата России» <b>Регистрационный № 10401004247</b>					
Расчетный счет	40702810000000004058 в ОАО КБ «Центр-инвест», К/с 30101810100000000762, БИК 046015762					
Страхование профессиональной ответственности	«ВСК «СТРАХОВОЙ ДОМ»					
Директор	<p>Анна Стефановна Комиссарова</p> <ul style="list-style-type: none"> <li>• квалификационный аттестат аудитора № 01-001118, выдан на основании решения Саморегулируемой организации аудиторов Некоммерческого партнерства «Аудиторская Палата России» от 10.12.2012 г., Приказ № 37, аттестат выдан на неограниченный срок;</li> <li>• квалификационный аттестат аудитора № 039917, выдан Центральной аттестационно-лицензионной аудиторской комиссией Минфина РФ 28 ноября 2001 года, протокол № 100, аттестат выдан на неограниченный срок;</li> <li>• является членом саморегулируемой организации аудиторов Некоммерческого партнерства «Аудиторская Палата России» (СРО НП АПР) и включена в реестр аудиторов и аудиторских организаций 28 декабря 2009 г. за основным регистрационным номером записи <b>20101049897</b>, Свидетельство о членстве № 6395.</li> </ul>					

Мы провели аудит прилагаемой бухгалтерской (финансовой) отчетности ОАО «Северо-Кавказская пригородная пассажирская компания» за период с 01 января 2015 года по 31 декабря 2015 года включительно, состоящей из:

- бухгалтерского баланса;
- отчета о финансовых результатах;
- отчета об изменениях капитала;
- отчета о движении денежных средств;
- отчета о целевом использовании средств;
- приложений к бухгалтерскому балансу и отчету о финансовых результатах;
- пояснительной записки.

#### ***Ответственность аудируемого лица за бухгалтерскую (финансовую) отчетность***

Руководство ОАО «Северо-Кавказская пригородная пассажирская компания» несет ответственность за составление и достоверность указанной бухгалтерской (финансовой) отчетности в соответствии с установленными правилами составления бухгалтерской отчетности и за систему внутреннего контроля, необходимую для составления бухгалтерской отчетности, не содержащей существенных искажений вследствие недобросовестных действий или ошибок.

#### ***Ответственность аудитора***

Наша ответственность заключается в выражении мнения о достоверности бухгалтерской (финансовой) отчетности на основе проведенного нами аудита. Мы проводили аудит в соответствии с федеральными стандартами аудиторской деятельности. Данные стандарты требуют соблюдения применимых этических норм. Соблюдение требований профессиональной этики аудиторов, установлено Кодексом профессиональной этики аудиторов (одобрен Советом по аудиторской деятельности 22.03.2012, протокол N 4), а также планирования и проведения аудита таким образом, чтобы получить достаточную уверенность в том, что бухгалтерская (финансовая) отчетность не содержит существенных искажений.

Аудит включал проведение аудиторских процедур, направленных на получение аудиторских доказательств, подтверждающих числовые показатели в бухгалтерской отчетности ОАО «Северо-Кавказская пригородная пассажирская компания» и раскрытие в ней информации. Выбор аудиторских процедур является предметом нашего суждения, которое основывается на оценке риска существенных искажений, допущенных вследствие недобросовестных действий или ошибок. В процессе оценки данного риска нами рассмотрена система внутреннего контроля, обеспечивающая составление и достоверность бухгалтерской отчетности, с целью выбора соответствующих аудиторских процедур, но не с целью выражения мнения об эффективности системы внутреннего контроля.

Аудит также включал оценку надлежащего характера применяемой учетной политики и обоснованности оценочных показателей, полученных руководством аудируемого лица, а также оценку представления бухгалтерской отчетности в целом.

Мы полагаем, что полученные в ходе аудита аудиторские доказательства дают достаточные основания для выражения мнения о достоверности бухгалтерской (финансовой) отчетности.

#### ***Мнение***

По нашему мнению, бухгалтерская (финансовая) отчетность отражает достоверно во всех существенных отношениях финансовое положение организации ОАО «Северо-Кавказская пригородная пассажирская компания» по состоянию на 31 декабря 2015 года,

результаты ее финансово-хозяйственной деятельности и движение денежных средств за период с 1 января по 31 декабря 2015 года включительно отражены в соответствии с требованиями законодательства Российской Федерации в части составления бухгалтерской (финансовой) отчетности установленными правилами составления бухгалтерской отчетности.

### **Важные обстоятельства**

Не изменяя мнения о достоверности бухгалтерской (финансовой) отчетности, мы обращаем внимание на следующую информацию, изложенную в пояснении к бухгалтерской отчетности: за отчетный период произошло снижение стоимости чистых активов общества на 186591 тыс. руб. (снижение стоимости чистых активов общества за 2014 год составило 201654 тыс. руб.) Однако, следует отметить, что динамика изменения общих финансовых показателей указывает на значительное улучшение финансового положения ОАО «Северо-Кавказская пригородная пассажирская компания».

**Директор**

**ООО «ЛИТА-Аудит»**

**Комиссарова Анна Стефановна**

квалификационный аттестат аудитора №039917

от 28.11.2001 г., бессрочный,

ОРНЗ в реестре аудиторов 20101049897



*[Handwritten signature]*

М.П.

квалификационный аттестат аудитора № 01-001118, выдан на основании решения Саморегулируемой организации аудиторов Некоммерческого партнерства «Аудиторская Палата России» от 10.12.2012 г., Приказ № 37, аттестат выдан на неограниченный срок;

**Дата аудиторского заключения**

**«11» февраля 2016 г.**

Полный комплект экземпляров аудиторского заключения получил.

«*11*» *февраля* 2016г.



подпись уполномоченного лица аудируемой организации

ФИО, должность уполномоченного лица аудируемой

*Иванов Иван Иванович*

**ПОЯСНИТЕЛЬНАЯ**  
**ЗАПИСКА**

***к ФИНАНСОВОЙ ОТЧЕТНОСТИ***  
***за 2015 год***

***ОАО «СЕВЕРО-КАВКАЗСКАЯ***  
***ПРИГОРОДНАЯ ПАСАЖИРСКАЯ***  
***КОМПАНИЯ»***

## 1. Общие сведения

- 1.1. Наименование организации - Открытое Акционерное Общество «Северо-Кавказская пригородная пассажирская компания», сокращенное наименование – ОАО «СКППК».
- 1.2. Юридический адрес – 344019, г. Ростов-на-Дону, ул. Закруткина д. 67В/2Б.
- 1.3. Дата государственной регистрации общества – 22 июня 2007г. ОГРН 1076162005864.
- 1.4. Штатная численность сотрудников, включая обособленные подразделения, по состоянию на 31.12.2015 г. составляет 300 единиц и распределяется по отделам и участкам:
  - ✓ Административно-управленческий персонал – 6 чел.
  - ✓ Пассажирский отдел – 15 чел.
  - ✓ Отдел статистики – 6 чел.
  - ✓ Планово-экономический отдел – 5 чел.
  - ✓ Бухгалтерия – 6 чел.
  - ✓ Отдел по управлению персоналом – 5 чел.
  - ✓ Юридическая служба – 4 чел.
  - ✓ Отдел по работе с регионами – 7 чел.
  - ✓ Отдел технологических проверок – 17 чел.
  - ✓ Административно-хозяйственный отдел – 14 чел.
  - ✓ Отдел безопасности – 3 чел.
  - ✓ Отдел АСУ – 6 чел.
  - ✓ Отдел эксплуатации – 12 чел.
  - ✓ Группа учета и отчетности – 12 чел.
  - ✓ Ростовский участок – 76 чел.
  - ✓ Таганрогский участок – 15 чел.
  - ✓ Сальский участок – 16 чел.
  - ✓ Северный участок – 37 чел.
  - ✓ Минераловодский участок – 31 чел.
  - ✓ Дагестанский участок – 7 чел.

Работники, не состоящие в штате, выполняющие работы по заключенным договорам гражданско-правового характера – 3 человека.



1.5. Наличие обособленных подразделений по состоянию на 31.12.2015г.:

1. Билетная касса станции Батайск – 346880, Ростовская область, г. Батайск, ул. Железнодорожная, д.1;
2. Билетная касса станции Тарасовка – 346050, Ростовская область, Тарасовский район, п. Тарасовский, ул. Ленина, д. 63;
3. Билетная касса станции Миллерово – 346130, Ростовская область, Миллеровский район, г. Миллерово, ул. Шолохова, д. 5;
4. Билетная касса станции Каменоломни – 346481, Ростовская область, Октябрьский район, п. Каменоломни, ул. Железнодорожная, д. 1;
5. Билетная касса станции Персиановка – 346495, Ростовская область, Октябрьский район, п. Персиановский, ул. Привокзальная, д. 1;
6. Билетная касса остановочная площадка Сельмаш – 344029, Ростовская область, г. Ростов-на-Дону, пр-т Сельмаш, д. 11;
7. Билетная касса станция Глубокая – 347850, Ростовская область, Каменский р-н, рп Глубокий, ул. Станционная, д. 1;
8. Билетная касса станции Шептуховка – 346030, Ростовская область, Чертковский р-н, с. Михайлово-Александровка;
9. Билетная касса остановочная площадка Красный Сулин – 346359, Ростовская область, Красносулинский рн, г. Красный Сулин, ул. Придорожная, д. 3;
10. Билетная касса станция Сальск – 347630, Ростовская область, Сальский р-н, г. Сальск, ул. Привокзальная, д. 1;
11. Билетные кассы станция Таганрог – 347904, Ростовская область, г. Таганрог, пл. Восстания, д. 1;
12. Билетная касса станции Локомотивстрой – 346400, Ростовская область, г. Новочеркасск, ул. Привокзальная, д. 1;
13. Билетная касса станции Матвеев-Курган – 346970, Ростовская область, Матвеево-Курганский р-н, п. Матвеев-Курган, ул. Комсомольская, д. 101;
14. Билетная касса станции Лихая – 347820, Ростовская область, г. Каменск-Шахтинский, мкр Лиховской, ул. Советская, д. 18;
15. Билетная касса остановочная площадка НЭВЗ – 346400, Ростовская область, г. Новочеркасск, ул. Привокзальная, д. 1;
16. Билетная касса станции Мальчевская – 346140, Ростовская область, Миллеровский р-н, ст-ца Мальчевская, ул. Вокзальная, д. 1А;

17. Билетная касса ст. Кисловодск ОАО «СКППК» – 357700, Ставропольский край, г. Кисловодск, ул. Вокзальная, д. 15;
18. Билетная касса ст. Ессентуки ОАО «СКППК» - 357600, Ставропольский край, г. Ессентуки, ул. Железнодорожная, д. 1;
19. Билетная касса ст. Пятигорск ОАО «СКППК» - 357500, Ставропольский край, г. Пятигорск, ул. Кирова, д. 1А;
20. Билетная касса станции Невинномысск ОАО «СКППК» - 357111, Ставропольский край, г. Невинномысск, пер. Станционный, 3;
21. Билетная касса ст. Ставрополь – 355008, Ставропольский край, г. Ставрополь, ул. Вокзальная, д. 15;
22. Билетная касса станции Владикавказ ОАО «СКППК» - 362027, Республика Северная Осетия – Алания, г. Владикавказ, ул. Маркова, д. 24 (деятельность прекращена);
23. Билетная касса станции Беслан – 362027, Республика Северная Осетия – Алания, г. Владикавказ, ул. Привокзальная, 1
24. Билетная касса станции Прохладный ОАО «СКППК» - 361041, Кабардино-Балкарская Республика, Прохладненский район, г. Прохладный, ул. Привокзальная, д. 1;
25. Билетная касса станции Нальчик ОАО «СКППК» - 360051, Кабардино-Балкарская Республика, г. Нальчик, ул. Осетинская, д. 132;
26. Билетная касса станции Георгиевск ОАО «СКППК» - 357827, Ставропольский край, г. Георгиевск, пл. Привокзальная, д. 1;
27. Билетная касса станции Краснодар-1 – 350033, Краснодарский край, г. Краснодар, Привокзальная пл., 1;
28. Билетная касса станции Дербент – 368608, Республика Дагестан, ул. Вокзальная, д.1
29. Ростовский участок ОАО «СКППК» - 344001, г. Ростов-на-Дону, Привокзальная пл., д. ½;
30. Минераловодский участок ОАО «СКППК» - 357207, Ставропольский край, г. Минеральные Воды, ул. Партсъезда, д. 22;
31. Южный участок (Адлерский район г. Сочи) ОАО «СКППК» - 354340, Краснодарский край, г. Сочи, ул. Ленина, 113;
32. Дагестанский участок ОАО «СКППК» - 367009, Республика Дагестан, г. Махачкала, ул. В. Эмирова, д. 10;
33. Административно-управленческий аппарат офис №1 ОАО «СКППК» - 344001, Ростовская область, г. Ростов-на-Дону, ул. Депутатская, д. 3;



- 1.6. Состав акционеров и их доля в уставном капитале общества:
- ✓ Открытое Акционерное Общество «Российские железные дороги» - 74% акций;
  - ✓ Государственное унитарное автотранспортное предприятие Ростовской области «Азовское дорожное ремонтно-строительное управление» - 26% акций.
- 1.7. Уставный капитал общества составляет 100 тысяч рублей, оплачен полностью и состоит из 100 шт. обыкновенных именных бездокументарных акций одинаковой номинальной стоимостью 1000 рублей каждая.
- 1.8. Дочерних и зависимых обществ нет.
- 1.9. Совет директоров общества по состоянию на 31.12.2015г. состоит из 5 членов:
- ✓ Задорин Сергей Александрович – председатель Совета директоров (протокол Общего собрания акционеров ОАО «СКППК» №35 от 18.06.2015г., протокол заседания Совета директоров ОАО «СКППК» №1 от 24.06.2015г.);
  - ✓ Досов Виктор Евгеньевич – заместитель председателя Совета директоров (протокол Общего собрания акционеров ОАО «СКППК» №35 от 18.06.2015г., протокол заседания Совета директоров ОАО «СКППК» №1 от 24.06.2015г.)
  - ✓ Годунок Александр Владимирович – член Совета директоров (протокол Общего собрания акционеров ОАО «СКППК» №35 от 18.06.2015г.)
  - ✓ Поспелова Ольга Васильевна – член Совета директоров (протокол Общего собрания акционеров ОАО «СКППК» №35 от 18.06.2015г.);
  - ✓ Соколов Сергей Иванович – член совета директоров (протокол Общего собрания акционеров ОАО «СКППК» №35 от 18.06.2015г.);
- Секретарем Совета директоров общества является Трофимова Анастасия Сергеевна (протокол заседания Совета директоров ОАО «СКППК» №1 от 24.06.2015г.).
- 1.10. Ревизионная комиссия общества:
- ✓ Скорикова Елена Валерьевна (протокол Общего собрания акционеров №35 от 18.06.2015г.);

- ✓ Турина Наталья Михайловна (протокол Общего собрания акционеров №35 от 18.06.2015г.);
  - ✓ Суркин Вячеслав Валентинович (протокол Общего собрания акционеров №35 от 18.06.2015г.).
- 1.11. Исполнительный орган общества – генеральный директор Лесниченко Андрей Витальевич, избран Советом директоров ОАО «СКППК» протокол №13 от 20.04.2015г., срок полномочий по 21.04.2016г. включительно.
- 1.12. Аудитор общества – ООО «ЛИТА-Аудит» (протокол рассмотрения единственной заявки на участие в открытом конкурсе от 02.07.2015г. №ПРЕ1, закупка №0658000000615000001).
- 1.13. Общество осуществляет свой основной вид деятельности на основании лицензии на осуществление перевозки железнодорожным транспортом пассажиров с осуществлением перевозок в пригородном сообщении серия ПП №6106266 от 19.09.2012г., бессрочно.
- 1.14. Общая сумма налогов и сборов, уплаченных ОАО «СКППК» в 2015г. составила 43 млн. 527 тыс. рублей.

## **2. Учетная политика общества**

### **I. Организационно–технические аспекты учетной политики.**

- 1.1 Организация учетного процесса.
- 1.2 Формы первичных учетных документов и правила документооборота.
- 1.3 Инвентаризация.
- 1.4 Бухгалтерская отчетность и регистры бухгалтерского учета.
- 1.5 Взаимоотношения с учредителем Общества – ОАО «РЖД».
- 1.6 Формирование, утверждение и изменение учетной политики.

### **II. Методические аспекты учетной политики.**

- 2.1 Общие требования и допущения, принятые при ведении бухгалтерского учета и составления бухгалтерской отчетности.
- 2.2 Общие подходы к квалификации объектов учета.
- 2.3 Применяемые способы квалификации и оценки объектов учета.



- 2.4 Учет основных средств.
- 2.5 Учет нематериальных активов.
- 2.6 Учет расходов на научно-исследовательские, опытно-конструкторские и технологические работы.
- 2.7 Учет материально-производственных запасов.
- 2.8 Учет специального инструмента, специальных приспособлений, специального оборудования и специальной одежды.
- 2.9 Учет финансовых вложений.
- 2.10 Учет доходов.
- 2.11 Учет расходов.
- 2.12 Учет финансового результата и собственного капитала.
- 2.13 Учет государственной помощи.
- 2.14 Учет дебиторской и кредиторской задолженности.
- 2.15 Учет резервов.
- 2.16 Учет расчетов по налогу на прибыль организаций.
- 2.17 Учет расходов по кредитам и займам.
- 2.18 Учет активов и обязательств, стоимость которых выражена в иностранной валюте.
- 2.19 Бухгалтерская (финансовая) отчетность.

Изменения и дополнения, вносимые в учетную политику общества в 2015г. не носили принципиальный характер в особенностях отражения бухгалтерских операций и налоговых исчислений, являлись следствием изменений в Законодательстве РФ и изменения в локальных нормативных актах Общества.

Учетная политика ОАО «СКППК» на 2015 г. сформирована с учетом требований к типовой учетной политике дочерних зависимых обществ ОАО «РЖД».

### **3. Отдельные активы и обязательства общества**

3.1. Нематериальные активы и расходы на научно-исследовательские, опытно-конструкторские и технологические работы (НИОКР) в обществе отсутствуют.

3.2. Основные средства:

Амортизация основных средств ОАО «СКППК» производилась линейным методом, срок полезного использования установлен в

соответствии с Общероссийским классификатором основных средств и требованиями учетной политики ОАО «СКППК».

Информация о наличии и движении основных средств по группам, а также информация о незавершенных вложениях в основные средства, доходных вложениях в динамике за 2014-2015 г.г. приведена в таблице «Основные средства» Приложения (пояснения) к бухгалтерскому балансу и отчету о прибылях и убытках ОАО «СКППК» (стр. 5-7 Пояснения)

Изменение стоимости основных средств в результате достройки, дооборудования, реконструкции раскрывается в таблице «Изменение стоимости основных средств» (стр. 8 Пояснения).

Объекты недвижимости в собственности в обществе отсутствуют. Стоимостные показатели полученных в аренду основных средств, числящихся за балансом, приведены в таблице «Иное использование основных средств» (стр. 9 Пояснения).

Переоценка основных средств в 2015г. не производилась в связи с проведенной переоценкой в 2014г.

В Обществе имеются объекты основных средств, стоимость которых не погашается в результате консервации. Суммовые показатели переведенных на консервацию основных средств приведены в таблице «Иное использование основных средств» (стр. 10 Пояснения).

3.3. Финансовые вложения в обществе отсутствуют.

3.4. Материально-производственные запасы:

Оприходование материально-производственных запасов на баланс общества производилась по цене приобретения, списание в себестоимость услуг – по средневзвешенной стоимости единицы.

Резерв под снижение стоимости материальных ценностей в 2015г. сформирован на основании критериев, определенных учетной политикой общества, и составил сумму в размере 4 тыс. руб.

Балансовая стоимость запасов и затрат в динамике 2013-2015 г.г., а также данные о резерве под снижение стоимости материальных ценностей приведены в соответствующих таблицах на стр. 14 Пояснения.



3.5. Кредиты и займы в обществе отсутствуют.

3.6. Активы и обязательства, выраженные в иностранной валюте в обществе отсутствуют.

3.7. Дебиторская и кредиторская задолженность:

Данные о балансовой стоимости дебиторской, кредиторской задолженностям, просроченным дебиторским и кредиторским задолженностям и о сформированном резерве по сомнительным долгам приведены в соответствующем разделе Пояснений на стр. 15-22.

По состоянию на отчетную дату прочая дебиторская задолженность составила 4.688 тыс. руб. (стр. 12329 Баланса), в том числе:

- ✓ Расчеты по имущественному и личному страхованию – 407 тыс. руб.
- ✓ Расчеты по штрафам, пеням, неустойкам – 21 тыс. руб.
- ✓ Расчеты по претензиям – 36.816 тыс. руб., скорректированные на сумму резерва по сомнительным долгам в размере 36.723 тыс. руб.
- ✓ Расчеты с прочими поставщиками и подрядчиками (аренда служебных помещений и пр.) – 178 тыс. руб.
- ✓ Прочие расчеты с бюджетом и иными государственными органами (оплата на депозит суда стоимости проведения экспертиз) – 2.110 тыс. руб.
- ✓ Расчеты по операциям, связанным с осуществлением деятельности платежного агента – 729 тыс. руб.
- ✓ Расчеты с подотчетными лицами по авансам выданным – 5 тыс. руб.
- ✓ Расчеты по обеспечению обязательств – 1.145 тыс. руб.

По состоянию на отчетную дату прочая кредиторская задолженность составила 13.703 тыс. руб. (стр. 15290 Баланса), в том числе:

- ✓ Расчеты за проезд железнодорожным транспортом в соответствии с Генеральным коллективным договором ОАО «РЖД» – 6 тыс. руб.
- ✓ Расчеты по исполнительным документам работников – 117 тыс. руб.
- ✓ Расчеты по штрафам, пеням, неустойкам – 66 тыс. руб.
- ✓ Расчеты по суммам, удержанным из выплат работникам и другим физическим лицам в пользу третьих лиц – 8 тыс. руб.
- ✓ Расчеты с профсоюзными организациями – 106 тыс. руб.

- ✓ Расчеты по посредническим операциям (по Агентскому договору с АО «ФПК» по реализации проездных документов в дальнем сообщении) – 1.115 тыс. руб.
- ✓ Прочие расчеты с разными дебиторами и кредиторами (аренда служебных помещений и пр.) – 68 тыс. руб.
- ✓ Расчеты по приобретению денежных документов – 2 тыс. руб.
- ✓ Расчеты в связи с оказанием услуг по пассажирским перевозкам сторонними организациями (агент по реализации проездных документов) – 12.211 тыс. руб.
- ✓ Расчеты по депонированной оплате труда – 4 тыс. руб.

Резерв по сомнительной дебиторской задолженности сформирован по состоянию на 31.12.2015г. в сумме 70.720 тыс. руб. в соответствии с критериями признания задолженности сомнительной, определенными Положением об учетной политике общества для целей бухгалтерского учета.

Данные о резерве приведены на стр. 18-19, 26 Пояснения.

- 3.8. Доходы и расходы признавались в обществе в 2015г. по методу начисления.
- 3.9. Данные о затратах на производство приведены в соответствующей таблице на стр. 23 Пояснения в динамике за 2014-2015 г.г.
- 3.10. В связи с имеющимся у общества обязательством перед работниками по выплате отпускных, на основании данных о количестве дней неиспользованного отпуска сформировано оценочное обязательство по предстоящим расходам на выплату отпускных в сумме 5.966 тыс. руб.

Кроме того, в связи с утверждением в Обществе Положения о выплате работникам единовременного вознаграждения за преданность компании сформировано оценочное обязательство по данной выплате в размере 6.919 тыс. руб.

Данные об оценочных обязательствах общества в динамике 2014-2015 г.г. приведены на стр. 26 Пояснения.



- 3.11. Сведения о полученных компенсациях, связанных с государственным регулированием цен и тарифов, приведены в таблице на стр. 25 Пояснения.
- 3.12. Данные забалансовых счетов по состоянию на 31.12.2015г. приведены в таблице «Забалансовые статьи» на стр. 24 Пояснения, в том числе:
- ✓ Арендованные основные средства – остаток на отчетную дату в сумме 2.955 тыс. руб., состоит из принятых в аренду зданий и помещений, использованных в качестве производственных, офисных и для проживания сотрудников общества;
  - ✓ Товарно-материальные ценности, принятые на ответственное хранение – оборудование на сумму 1 тыс. руб.;
  - ✓ Бланки строгой отчетности – остаток на отчетную дату в сумме 36 тыс. руб., состоит из остатков БСО по складам и участкам организации, переданных для осуществления производственной деятельности и числящихся на остатках;
  - ✓ Списанная в убыток задолженность неплатежеспособных кредиторов, по которой ранее был создан резерв по сомнительным долгам – 11.059 тыс. руб.
  - ✓ Обеспечение обязательств и платежей полученных – 55.708 тыс. руб.
  - ✓ Основные средства, сданные в аренду (офисное помещение, переданное в субаренду) – 3 тыс. руб.
  - ✓ Имущество со сроком полезного использования не более 12 месяцев, переданное в эксплуатацию – 44 тыс. руб.
  - ✓ Активы со сроком полезного использования более 12 месяцев, учитываемые в качестве материально-производственных запасов, переданные в производство – 9.601 тыс. руб.

#### **4. Анализ и оценка структуры баланса и динамика прибыли**

4.1. ОАО «СКППК» в 2015г. осуществляло свое деятельность по следующим направлениям:

- организация перевозки пассажиров в пригородном сообщении железнодорожным транспортом;
- организация продажи проездных железнодорожных документов в пригородном сообщении;
- организация пригородных станционных касс на пригородных железнодорожных вокзалах;
- внедрение автоматизированного контроля оплаты проезда пассажиров;
- оптимизация маршрутов курсирования пригородных поездов;
- организация защиты работников и пассажиров железнодорожного транспорта от террористических актов;
- развитие сервиса для пассажиров в поездах и на вокзалах;
- оказание дополнительных услуг пассажирам в пути следования;
- прочие виды деятельности, предусмотренные Уставом ОАО «СКППК».

4.2. Анализ финансового состояния и аналитический баланс ОАО «СКППК» за 2015г. приведены в приложении №1 к настоящей пояснительной записке.

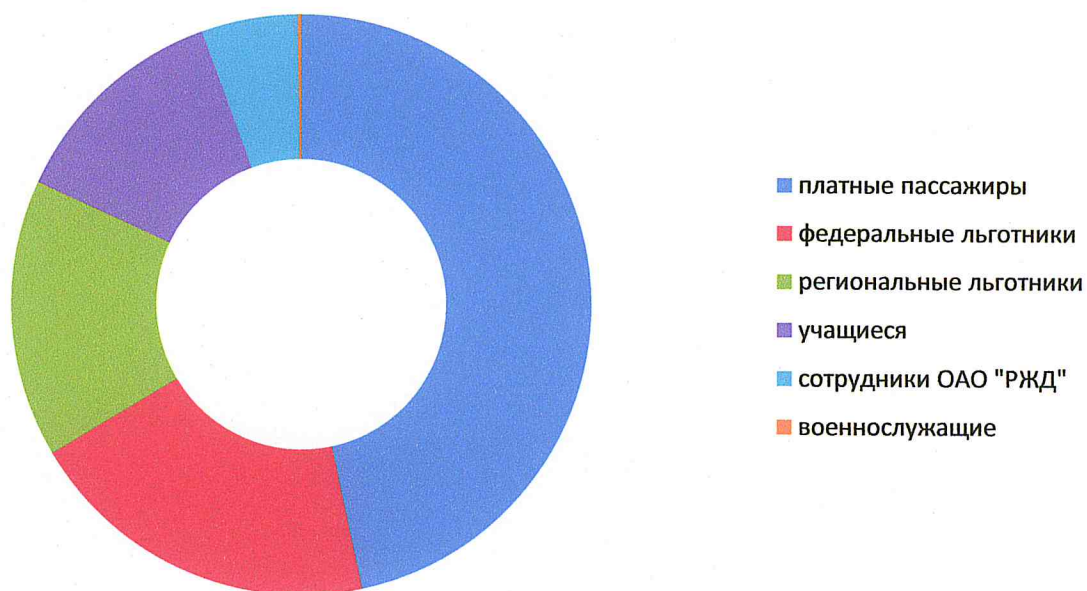
Приведенные в приложении №1 аналитические данные дают основание сделать вывод о признании структуры баланса неудовлетворительной. Данное обстоятельство обусловлено наличием расходов и кредиторской задолженности перед материнской компанией ОАО «РЖД» за оказанные услуги по аренде, текущему ремонту подвижного состава, управлению и эксплуатации подвижного состава, используемого ОАО «СКППК» в своей текущей деятельности.

4.3. Сведения о доходах и расходах ОАО «СКППК» в 2015г. приведены ниже:



<b>Выручка ОАО «СКППК» за 2015г.</b>	
<b>Виды деятельности</b>	<b>Сумма, тыс. руб. (без НДС)</b>
<b>1</b>	<b>2</b>
<b>Пассажирские перевозки в пригородном сообщении, всего:</b> <i>в том числе предоставление проезда по категориям:</i>	<b>1.128.788</b>
платные пассажиры	525.726
военнослужащие	2.467
региональные льготники	174.348
сотрудники ОАО «РЖД»	60.560
учащимся	141.509
федеральные льготники	223.523
провоз ручной клади	571
оформление проездного документа в поезде	84
<b>Прочие виды деятельности, всего:</b> <i>в том числе:</i>	<b>2.105</b>
право использования помещения баров в электросекциях	216
предоставление данных о расписании движения поездов	150
агентская деятельность по приему платежей от населения	41
агентская деятельность по продаже проездных документов ОАО «ФПК»	1.680
предоставление в аренду имущества	14
реализация продукции – расписание движения поездов	4
<b>ИТОГО:</b>	<b>1.160.955</b>

**Выручка ОАО "СКППК" по пассажирским перевозкам в  
пригородном сообщении  
за 2015г.  
(по категориям)**



Перевозочная деятельность в обществе в 2015г. в части предоставления проезда пассажирам осуществлялась на основании установленных тарифов на перевозку пассажиров. Стоимость прочих услуг, оказываемых обществом, определена внутренними нормативными актами и приказами, условиями заключенных договоров.

Договоров, предусматривающих исполнение обязательств неденежными средствами, в 2015г. в обществе не заключалось.



<b>Прямые и общепроизводственные расходы ОАО СКППК» за 2015г.</b>	
<b>Наименование показателя</b>	<b>Сумма, тыс. руб.</b>
<b>1</b>	<b>2</b>
Агентские вознаграждения за оформление проездных документов	126.273
Амортизация основных средств	8.858
Аренда автотранспорта	12
Аренда подвижного состава	125.930
Аренда служебных помещений	10.703
Дополнительный отпуск сверх предусмотренного по закону	7
Затраты на оплату труда	93.538
Информационное сопровождение работы кассовой техники	3.464
Информационное сопровождение работы прочего производственного оборудования	2.223
Капитальный ремонт подвижного состава	290.986
Командировочные расходы	1.124
Компенсация проезда работникам по личным надобностям	96
Компенсация проезда по служебным надобностям	1
Материальная помощь	2.205
Заправка и ремонт картриджей для производства продукции	2
Налог на имущество	257
Обеспечение санитарно-бытовых условий	255
Обязательства по выплате за преданность (без страховых взносов)	5.306
Обязательства по неиспользованным отпускам (без страховых взносов)	8.311
Оплата отпуска сверх резерва (без страховых взносов)	418
Охрана труда и техника безопасности	69
Повышение квалификации и обучение персонала	261
Представительские расходы	40
Премия к праздникам	13

1	2
Премия к юбилейным датам	260
Прочие расходы	341
Расходы на бланки строгой отчетности	4.460
Расходы на ДМС работников	484
Расходы на канцтовары, картриджи	975
Расходы на периодическую печать	38
Расходы на приобретение и сопровождение программного обеспечения	4.076
Расходы на рекламу (не нормируемые)	19
Расходы на топливо	846
Расходы предприятия за первые 3 дня нетрудоспособности	200
Ремонт и обслуживание автотранспорта	1.010
Ремонт и обслуживание кассовой техники	10.506
Ремонт и обслуживание прочего оборудования	8.857
Ремонт и содержание лок. сети и офисной техники	340
Ремонт и содержание служебных помещений	141
Стоимость инвентаря	1.262
Стоимость спец. одежды	35
Стоимость форменной одежды	75
Страхование гражданской ответственности перевозчика	878
Страхование имущества	165
Страховые взносы	28.428
Страховые взносы по выплате за преданность	1.613
Страховые взносы по неиспользованным отпускам	2.744
Страховые взносы по отпуска сверх резерва	2
Текущий ремонт подвижного состава	111.188
Техническое обслуживание подвижного состава	134.423



1	2
Транспортный налог	19
Управление и эксплуатация подвижного состава	275.787
Услуги аудиторские	100
Услуги инкассации	1.523
Услуги информационно-консультационные	1.571
Услуги коммунальные	858
Услуги охраны	139.488
Услуги по уборке подвижного состава	18.820
Услуги почты	201
Услуги предоставления инфраструктуры ж/д транспорта	9.812
Услуги проводников по сопровождению подвижного состава	4.136
Услуги связи, интернет	1.843
Услуги транспортные и экспедиционные	173
Услуги юридические и нотариальные	114
<b>ИТОГО:</b>	<b>1.448.163</b>

**Себестоимость продаж ОАО "СКППК"  
за 2015г.**

**(по статьям затрат)**



<b>Общехозяйственные расходы ОАО «СКППК» за 2015г., включенные в состав себестоимости</b>	
<b>Наименование показателя</b>	<b>Сумма, тыс. руб.</b>
<b>1</b>	<b>2</b>
Амортизация основных средств	1.415
Аренда автотранспорта	12
Аренда служебных помещений	9.799
Затраты на оплату труда	54.767
Командировочные расходы	1.097
Компенсация проезда работникам по личным надобностям	18
Компенсация проезда работникам по служебным надобностям	1
Материальная помощь	1.408
Налог на имущество	257
Обеспечение санитарно-бытовых условий	116
Обязательства по выплате за преданность (без страховых взносов)	3.643
Обязательства по неиспользуемым отпускам (без страховых взносов)	4.969
Оплата отпуска сверх резерва (без страховых взносов)	183
Охрана труда и техника безопасности	69
Повышение квалификации и обучение персонала	80
Представительские расходы	40
Премия к праздникам	13
Премия к юбилейным датам	142
Прочие расходы	341
Расходы на ДМС работников	484
Расходы на канцтовары, картриджи	538
Расходы на периодическую печать	38



1	2
Расходы на приобретение и сопровождение программного обеспечения	3.593
Расходы на рекламу (не нормируемые)	19
Расходы на топливо	846
Расходы предприятия за первые 3 дня нетрудоспособности	92
Ремонт и обслуживание автотранспорта	1.010
Ремонт и обслуживание прочего оборудования	90
Ремонт и содержание локальной сети и офисной техники	268
Ремонт и содержание служебных помещений	76
Стоимость инвентаря	533
Стоимость спец. одежды, форменной одежды	65
Страхование гражданской ответственности перевозчика	878
Страхование имущества	165
Страховые взносы	16.318
Страховые взносы по выплате за преданность	1.107
Страховые взносы по неиспользованным отпускам	1.651
Транспортный налог	19
Услуги аудиторские	100
Услуги информационно-консультационные	1.571
Услуги коммунальные	842
Услуги по охране	2.002
Услуги почты	201
Услуги связи, интернет	1.033
Услуги транспортные и экспедиционные	111
Услуги юридические и нотариальные	114
<b>ИТОГО:</b>	<b>112.134</b>



Сведения об отдельных статьях прочих доходов и расходов общества в динамике 2014-2015 г.г. приведены в соответствующей таблице на стр. 23 Приложения.

4.4. Аффилированными лицами организации по состоянию на 31.12.2015г. являются:

- ✓ Задорин Сергей Александрович – член Совета директоров общества;
- ✓ Годунок Александр Владимирович – член Совета директоров общества;
- ✓ Пospelова Ольга Васильевна – член Совета директоров общества;
- ✓ Соколов Сергей Иванович – член Совета директоров общества;
- ✓ Досов Виктор Евгеньевич – член Совета директоров общества;
- ✓ Лесниченко Андрей Витальевич – единоличный исполнительный орган общества;
- ✓ Государственное унитарное автотранспортное предприятие Ростовской области «Азовское дорожное ремонтно-строительное управление» - лицо, имеющее право распоряжаться более чем 20% голосующих акций общества;
- ✓ ОАО «Российские железные дороги» - лицо, имеющее право распоряжаться более чем 20% голосующих акций общества.



#### 4.5. Условные факты хозяйственной деятельности ОАО «СКППК»:

- ✓ гарантийные обязательства полученные – банковская гарантия Акционерный коммерческий банк "Абсолют Банк" (ПАО) на сумму 55.708 тыс. руб. для возмещения НДС за 3 квартал 2015г. в заявительном порядке, срок действия гарантии – 02.11.2015г. – 02.08.2016г.

- ✓ гарантийные обязательства выданные – соглашения о реструктуризации кредиторской задолженности по договорам аренды подвижного состава и за услуги инфраструктуры за 2011- 2014г.

график оплаты и погашения в 2015-2024 г.г. реструктуризированной дебиторской задолженности ОАО «СКППК» перед Северо-Кавказской дирекцией инфраструктуры – СП ЦДИ – филиала ОАО «РЖД»: сумма задолженности 152.096,7 тыс. руб., оплачено в 2015г. – 1.209,67 тыс. руб.

график оплаты и погашения в 2015-2024 г.г. реструктуризированной дебиторской задолженности ОАО «СКППК» перед СКЖД – филиалом ОАО «РЖД»: сумма задолженности 64.124,8 тыс. руб., оплачено в 2015г. – 1.500 тыс. руб.

график оплаты и погашения в 2015-2024 г.г. реструктуризированной дебиторской задолженности ОАО «СКППК» перед СП ЦДМВ – филиала ОАО «РЖД»: сумма задолженности 2.551.179,6 тыс. руб., оплачено в 2015г. – 6.000 тыс. руб.

график оплаты и погашения в 2015-2024 г.г. реструктуризированной дебиторской задолженности ОАО «СКППК» перед СП ЦДМВ – филиала ОАО «РЖД»: сумма задолженности 432.348,1 тыс. руб., оплачено в 2015г. – 5.000 тыс. руб.

- ✓ судебные разбирательства в отношении общества – возмещение ущерба и морального вреда пассажиру на сумму 10 тыс. руб.,

Обществом продолжается работа по взысканию убытков прошлых лет с субъектов РФ в судебном порядке.

Результаты рассмотрения в 2015г. направленных в 2014г. исковых заявлений о возмещении потерь в доходах, возникших в 2011г. в результате государственного регулирования тарифов при перевозках пассажиров в пригородном железнодорожном сообщении на территориях субъектов РФ приведены ниже:

Чеченская Республика – 38.706 тыс. руб. – решение по делу не принято;

Ростовская область – 111.529 тыс. руб. - в удовлетворении исковых требований отказано;

Карачаево-Черкесская Республика – 1.535 тыс. руб. - исковые требования удовлетворены в полном объеме, решение вступило в законную силу;

Краснодарский край – 82.852 тыс. руб. – решение по делу не принято;

Кабардино-Балкарская Республика – 27.505 тыс. руб. - решение по делу не принято;

Республика Дагестан – 23.554 тыс. руб. – решение по делу не принято;

Республика Северная Осетия – Алания – 5.362 тыс. руб. – решение по делу не принято;

Ставропольский край – 81.634 тыс. руб. – в удовлетворении исковых требований отказано;

Воронежская область – 180.183 тыс. руб. – решение по делу не принято;

Белгородская область – 93.806 тыс. руб. – решение по делу не принято;

Пензенская область – 22.163 тыс. руб. – исковые требования удовлетворены в полном объеме, решение вступило в законную силу, исполнительный лист направлен должнику для оплаты;

Тамбовская область – 84.032 тыс. руб. – заключено мировое соглашение;

Саратовская область – 16.378 тыс. руб. – исковые требования удовлетворены в полном объеме, решение вступило в законную силу;

Липецкая область – 84.018 тыс. руб. – исковые требования удовлетворены в полном объеме, решение не вступило в законную силу;

Рязанская область – 13.708 тыс. руб. – решение по делу не принято;

Курская область – 46.186 тыс. руб. – решение по делу не принято;

Кроме того, в 2015г. направлены исковые заявления о возмещении потерь в доходах, возникших в 2012г. в результате государственного регулирования тарифов при перевозках пассажиров в пригородном железнодорожном сообщении на территориях следующих субъектов РФ (решения по делу не приняты):

Ростовская область – 139.692,7 тыс. руб.;

Краснодарский край – 105.403,3 тыс. руб.

Ставропольский край – 164.743,4 тыс. руб.;

Республика Северная Осетия – Алания – 15.241,5 тыс. руб.

Кабардино-Балкарская Республика – 29.022 тыс. руб.;

Республика Дагестан – 36.172,7 тыс. руб.;



Чеченская Республика – 43.283,3 тыс. руб.;

Также находятся на рассмотрении в суде исковое заявление Общества о возмещении потерь в доходах, возникающих в связи с предоставлением льготного проезда отдельным категориям граждан (региональным льготникам Ростовской области) в 2013г. на сумму 15.779,6 тыс. руб.

В 2015г. Общество обратилось в суд о признании ненормативного правового акта недействительным, решений действий (бездействий) незаконными в отношении постановлений Региональной службы по тарифам Ростовской области и Региональной тарифной комиссии Ставропольского края по установлению экономически-обоснованного тарифа на 2015г. по указанным субъектам. Решений по данным делам не принято.

Кроме того, решение о частичном (16.089,2 тыс. руб.) удовлетворении искового заявления о возмещении убытков в результате государственного регулирования тарифов при перевозках пассажиров в пригородном железнодорожном сообщении на территории Ростовской области в 2010г. на сумму 355.610 тыс. руб. обжаловано в кассационном порядке.

- ✓ гарантии, обязательства, вытекающие из учтенных организацией векселей отсутствуют;
- ✓ по состоянию на 31.12.2015г. проводится камеральная проверка налоговой декларации по налогу на добавленную стоимость за 3 кв. 2015г., налог получен Обществом на расчетный счет в 2015г. в сумме 55.708 тыс. руб. в заявительном порядке под банковскую гарантию.

Других осуществляемых проверок по деятельности общества за 2015г., решений по которым на дату составления отчетности не принято, не производилось.

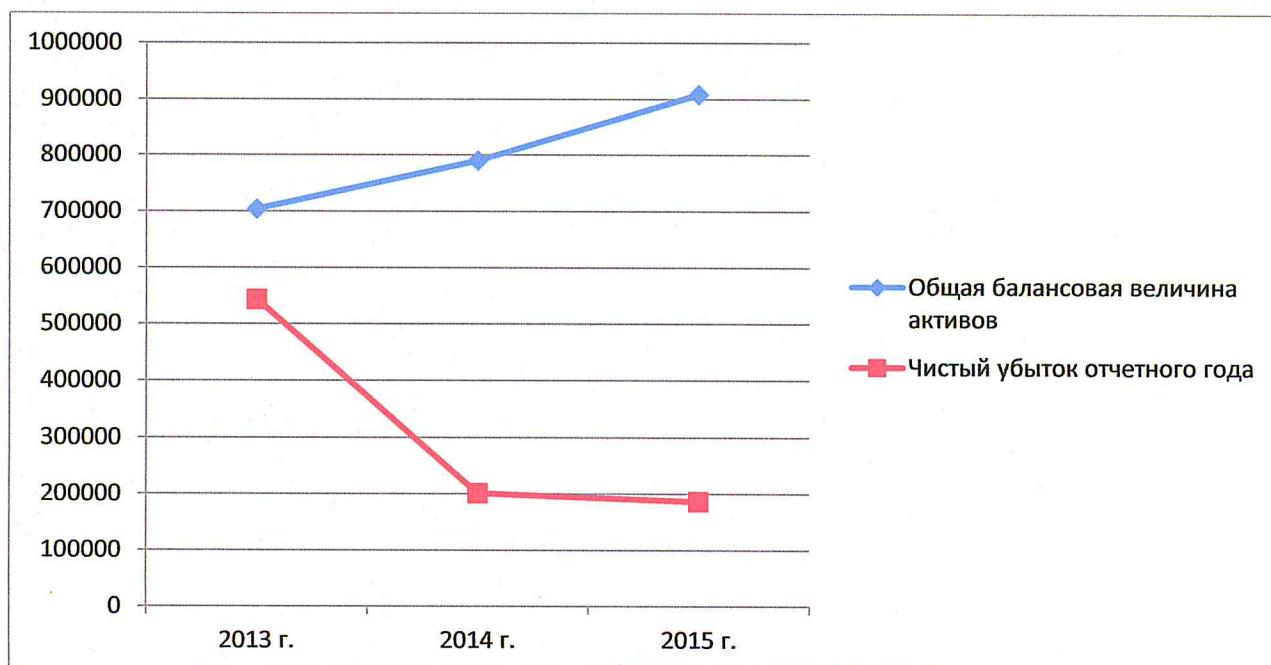
4.6. Совместной деятельности за период 2015г. в обществе не велось.

4.7. Дополнительных эмиссий акций в ОАО «СКППК» не проводилось, номинальная стоимость выпущенных ранее акций общества не менялась.

4.8. В динамике 2013-2015 г. г. обществом получены следующие показатели деятельности:

Наименование показателя	Величина показателя, тыс. руб.		
	2015 г.	2014г.	2013г.
1	2	3	4
Убыток до налогообложения	222.706	243.571	673.180
Условный доход по налогу на прибыль	50.598	129.242	140.074
Условный расход по налогу на прибыль	6.058	80.527	5.438
Постоянное налоговое обязательство	8.426	6.691	4.557
Изменение отложенных активов	36.115	42.023	130.079
Штрафные санкции по налогам и сборам, социальному страхованию и обеспечению	0	106	76
Чистый убыток отчетного года	186.591	201.654	543.177
Убыток общества с учетом финансовых показателей прошлых лет	2.626.552	2.439.961	2.238.307
Общая балансовая величина активов	909.059	789.895	704.214

Динамика показателей чистого убытка отчетного года и общей величины активов общества за 2013-2015г.г. представлена ниже:





4.9. В территориальном разрезе ОАО «СКППК» в 2015г. осуществляло организацию пригородных перевозок в следующих субъектах ЮФО и СКФО Северо-Кавказской железной дороги:

- Ростовская область
- Ставропольский край
- Краснодарский край
- Республика Дагестан
- Кабардино-Балкарская Республика
- Республика Северная Осетия - Алания
- Карачаево-Черкесская Республика

Структура деятельности общества в 2015г. по сегментам в территориальном разрезе по полученным доходам представлена ниже:

Наименование субъекта РФ	Доходы по пассажирским перевозкам в территориальном разрезе	
	тыс. руб.	%
1	2	3
Ростовская область	683.429	60,43
Ставропольский край	249.727	22,08
Краснодарский край, Республика Абхазия	175.822	15,56
Республика Дагестан	4.983	0,44
Кабардино-Балкарская Республика	13.887	1,22
Республика Северная Осетия – Алания	1.629	0,14
Карачаево-Черкесская Республика	1.416	0,13
<b>ИТОГО:</b>	<b>1.130.893</b>	<b>100,00</b>

На участках обслуживаемых ОАО «СКППК» на территории СКЖД на сегодняшний день курсирует 117,5 пар в сутки. В среднем компания перевозит 53,3 тысячи пассажиров в сутки.

Общество продолжает активную работу по оптимизации в 2016г. основных показателей работы, для чего разработан План мероприятий по

обеспечению безубыточности работы пригородного пассажирского комплекса СКЖД в 2016 году, основными задачами которого являются:

1. Обеспечение роста пассажирооборота и доходов, сдерживание роста расходов в Обществе:
  - 1.1 Увеличение скоростей движения пригородных поездов;
  - 1.2 Введение новых маршрутов пригородных поездов;
  - 1.3 Организация движения по маршруту Адлер-Гагра;
  - 1.4 Организация движения по маршруту Ростов –Ейск;
  - 1.5 Развитие внутригородских перевозок на территории Ростовской городской агломерации;
  - 1.6 Совершенствование расписания движения пригородных поездов с целью наибольшего удовлетворения спроса населения.
  - 1.7 Снижение собственных расходов Общества по отношению к 2015 году на 5%;
2. Взаимодействие с исполнительными органами власти субъектов Российской Федерации по вопросам организации пригородных железнодорожных перевозок:
  - 2.1 Заключение и мониторинг исполнения договоров на транспортное обслуживание населения между пригородными компаниями и субъектами РФ, предусматривающих полную компенсацию выпадающих доходов;
  - 2.2 Проведение судебно-претензионной работы по компенсации убытков пригородной компании;
  - 2.3 Заключение и мониторинг исполнения договоров на перевозку льготных категорий пассажиров между пригородными компаниями и субъектами РФ;
  - 2.4 Проведение работы по подписанию соглашений по реструктуризации задолженности субъектов РФ за прошлые периоды.

Генеральный директор  
ОАО «СКППК»



Главный бухгалтер

А.В. Лесниченко

Е.А. Смирнова

«25» января 2016г.



# ПРИЛОЖЕНИЕ (ПОЯСНЕНИЯ) К БУХГАЛТЕРСКОМУ БАЛАНСУ И ОТЧЕТУ О ПРИБЫЛЯХ И УБЫТКАХ

за 2015 г.  
отчетный период

Организация	Открытое акционерное общество "Северо-Кавказская пригородная пассажирская компания"	Форма по ОКУД	710005
Идентификационный номер налогоплательщика		Дата (число, месяц, год)	25 1 2016
Вид деятельности	Деятельность магистрального пассажирского железнодорожного транспорта	по ОКПО	80380519
Организационно-правовая форма/форма собственности	Открытые акционерные общества	ИНН	6162051289
Смешанная Российская собственность с долями федеральной собственности и собственности субъектов Российской Федерации		по ОКВЭД	60.10.11
Единица измерения	в тыс. руб.	по ОКОПФ/ОКФС	47 43
		по ОКЕИ	384

## Балансовая (остаточная) стоимость нематериальных активов

Наименование показателя	Код	На 31 декабря 20 15 г.	На 31 декабря 20 14 г.	На 31 декабря 20 13 г.
1	2	3	4	5
Права на результат интеллектуальной деятельности или на средство индивидуализации	51210			
В том числе:				
изобретения, промышленные образцы, полезные модели	51211			
программы для ЭВМ, базы данных	51212			
топологии интегральных микросхем	51213			
секреты производства, ноу-хау	51214			
товарные знаки и знаки обслуживания, наименования места происхождения товаров	51215			
селекционные достижения	51216			
прочие права	51219			
Деловая репутация	51220			
Всего	51200			



## Нематериальные активы с полностью погашенной стоимостью

Наименование показателя	Код	На 31 декабря 20 15 г.	На 31 декабря 20 14 г.	На 31 декабря 20 13 г.
1	2	3	4	5
Права на результат интеллектуальной деятельности или на средство индивидуализации	51310			
в том числе:				
изобретения, промышленные образцы, полезные модели	51311			
программы для ЭВМ, базы данных	51312			
топологии интегральных микросхем	51313			
секреты производства, ноу-хау	51314			
товарные знаки и знаки обслуживания, наименования места происхождения товаров	51315			
селекционные достижения	51316			
прочие права	51319			
Деловая репутация	51320			
Всего	51300			

## Наличие и движение результатов НИОКР

Наименование показателя	Код	Период	На начало года	Изменения за период			На конец периода
				поступило	отнесено на расходы	выбыло (списано)	
1	2	3	4	5	6	7	8
Завершенные НИОКР	51400	за 20 15 г.			( )	( )	
	51410	за 20 14 г.			( )	( )	
	51400	за 20 15 г.			( )	( )	
Незавершенные вложения в НИОКР	51410	за 20 14 г.			( )	( )	

## Затраты на НИОКР, не давшие положительного результата

Наименование показателя	Код	Период	Списано на прочие расходы
1	2	3	4
НИОКР - всего	51500	за 20 15 г.	
	51510	за 20 14 г.	

## Наличие и движение основных средств

Наименование показателя	Код	Период	На начало года		Изменения за период							На конец периода	
			первоначальная стоимость	накопленная амортизация	поступило	выбыло объектов		начислено амортизации	переоценка		первоначальная стоимость	накопленная амортизация	
						первоначальная стоимость	накопленная амортизация		первоначальная стоимость	накопленная амортизация			
1	2	3	4	5	6	7	8	9	10	11	12	13	
Основные средства (без учета доходных вложений в материальные ценности)													
Здания	52001	за 20 15 г.	( )	( )	( )	( )	( )	( )	( )	( )	( )	( )	
	52101	за 20 14 г.	( )	( )	( )	( )	( )	( )	( )	( )	( )	( )	
	52002	за 20 15 г.	( )	( )	( )	( )	( )	( )	( )	( )	( )	( )	
	52102	за 20 14 г.	( )	( )	( )	( )	( )	( )	( )	( )	( )	( )	
Машины и оборудование	52003	за 20 15 г.	90 282	( 37 815 )	13 791	( 148 )	123	( 7 736 )	103 925	( 45 428 )	( 45 428 )	( )	
	52103	за 20 14 г.	54 875	( 27 583 )	35 695	( 288 )	183	( 10 415 )	90 282	( 37 815 )	( 37 815 )	( )	
	52004	за 20 15 г.	5 734	( 3 529 )	( )	( 1 459 )	1 108	( 1 108 )	4 275	( 3 529 )	( 3 529 )	( )	
	52104	за 20 14 г.	4 893	( 2 182 )	841	( )	( )	( 1 347 )	5 734	( 3 529 )	( 3 529 )	( )	
Транспортные средства	52005	за 20 15 г.	127	( 60 )	( )	( )	( )	( 19 )	127	( 79 )	( 79 )	( )	
	52105	за 20 14 г.	127	( 42 )	( )	( )	( )	( 18 )	127	( 60 )	( 60 )	( )	
Земельные участки и объекты природопользования	52006	за 20 15 г.	( )	( )	( )	( )	( )	( )	( )	( )	( )	( )	
	52106	за 20 14 г.	( )	( )	( )	( )	( )	( )	( )	( )	( )	( )	
Прочие основные средства	52009	за 20 15 г.	( )	( )	( )	( )	( )	( )	( )	( )	( )	( )	
	52109	за 20 14 г.	( )	( )	( )	( )	( )	( )	( )	( )	( )	( )	
Итого	52090	за 20 15 г.	96 143	( 41 404 )	13 791	( 1 607 )	1 231	( 8 863 )	108 327	( 49 036 )	( 49 036 )	( )	
	52190	за 20 14 г.	59 895	( 29 807 )	36 536	( 288 )	183	( 11 780 )	96 143	( 41 404 )	( 41 404 )	( )	
Незавершенные вложения в основные средства	52095	за 20 15 г.	14 239	( 0 )	477	( 13 791 )	( )	( )	925	( 0 )	( 0 )	( )	
	521995	за 20 14 г.	37 708	( )	9 474	( 32 943 )	( )	( )	14 239	( 0 )	( 0 )	( )	
Всего	52000	за 20 15 г.	110 382	( 41 404 )	14 268	( 15 398 )	1 231	( 8 863 )	109 252	( 49 036 )	( 49 036 )	( )	
	52100	за 20 14 г.	97 603	( 29 807 )	46 010	( 33 231 )	183	( 11 780 )	110 382	( 41 404 )	( 41 404 )	( )	



## Наличие и движение основных средств (окончание)

Наименование показателя	Код	Период	На начало года		Изменения за период							На конец периода	
			первоначальная стоимость	накопленная амортизация	поступило	выбыло объектов		начислено амортизации	переоценка		первоначальная стоимость	накопленная амортизация	
						первоначальная стоимость	накопленная амортизация						
1	2	3	4	5	6	7	8	9	10	11	12	13	
Учено в составе доходных вложений в материальные ценности													
Здания	52201	за 20 15 г.		( )		( )		( )			0	( 0 )	
	52301	за 20 14 г.		( )		( )		( )			0	( 0 )	
Сооружения и передаточные устройства	52202	за 20 15 г.		( )		( )		( )			0	( 0 )	
	52302	за 20 14 г.		( )		( )		( )			0	( 0 )	
Машины и оборудование	52203	за 20 15 г.	0	( 0 )		( )		( )			0	( 0 )	
	52303	за 20 14 г.	2 752	( 1 097 )		( 2 752 )	1 097	( )			0	( 0 )	
Транспортные средства	52204	за 20 15 г.	0	( 0 )		( )		( )			0	( 0 )	
	52304	за 20 14 г.	841	( 196 )		( 841 )	196	( )			0	( 0 )	
Производственный и хозяйственный инвентарь	52205	за 20 15 г.	0	( 0 )		( )		( )			0	( 0 )	
	52305	за 20 14 г.		( )		( )		( )			0	( 0 )	
Земельные участки и объекты природопользования	52206	за 20 15 г.		( )		( )		( )			0	( 0 )	
	52306	за 20 14 г.		( )		( )		( )			0	( 0 )	
Прочие основные средства	52209	за 20 15 г.		( )		( )		( )			0	( 0 )	
	52309	за 20 14 г.		( )		( )		( )			0	( 0 )	
Итого	52290	за 20 15 г.	0	( 0 )	0	( 0 )	0	( 0 )			0	( 0 )	
	52390	за 20 14 г.	3 593	( 1 293 )	0	( 3 593 )	1 293	( 0 )			0	( 0 )	
Незавершенные вложения в доходные вложения в материальные ценности	52295	за 20 15 г.		( )		( )		( )			0	( 0 )	
	52395	за 20 14 г.		( )		( )		( )			0	( 0 )	
Всего	52200	за 20 15 г.	0	( 0 )	0	( 0 )	0	( 0 )			0	( 0 )	
	52300	за 20 14 г.	3 593	( 1 293 )	0	( 3 593 )	1 293	( 0 )			0	( 0 )	



## Балансовая (остаточная) стоимость основных средств

Наименование показателя	Код	На 31 декабря 20 15 г.	На 31 декабря 20 14 г.	На 31 декабря 20 13 г.
1	2	3	4	5
Основные средства (без учета доходных вложений в материальные ценности)				
Здания	52351			
Сооружения и передаточные устройства	52352			
Машины и оборудование	52353	58 497	52 467	27 292
Транспортные средства	52354	746	2 205	2 711
Производственный и хозяйственный инвентарь	52355			
Земельные участки и объекты природопользования	52356			
Прочие основные средства	52359	48	67	85
Итого	52350	59 291	54 739	30 088
Незавершенные вложения в основные средства	52369	925	14 239	37 708
Всего	52370	60 216	68 978	67 796
Учтено в составе доходных вложений в материальные ценности				
Здания	52381			
Сооружения и передаточные устройства	52382			
Машины и оборудование	52383	0	0	1 655
Транспортные средства	52384	0	0	645
Производственный и хозяйственный инвентарь	52385			
Земельные участки и объекты природопользования	52386			
Прочие основные средства	52389	0		
Итого	52380	0	0	2 300
Незавершенные вложения в доходные вложения в материальные ценности	52399	0	0	
Всего	52400	0	0	2 300

## Изменение стоимости основных средств

Наименование показателя	Код	3а 20 15 г.	3а 20 14 г.
1	2	3	4
Увеличение стоимости объектов основных средств в результате постройки, дооборудования, реконструкции - всего	52600	4	95
в том числе:			
основные средства (без учета доходных вложений в материальные ценности)	52610	4	95
доходные вложения в материальные ценности	52650		
Уменьшение стоимости объектов основных средств в результате частичной ликвидации	52700	0	180
в том числе:			
основные средства (без учета доходных вложений в материальные ценности)	52710	0	180
доходные вложения в материальные ценности	52750		

## Иное использование основных средств (по первоначальной стоимости)

Наименование показателя	Код	4		
		На 31 декабря 20 15 г.	На 31 декабря 20 14 г.	На 31 декабря 20 13 г.
1	2			
Переданные в аренду основные средства, числящиеся на балансе	52800	0		
в том числе:				
здания	52801			
сооружения и передаточные устройства	52802			
транспортные средства	52803			
из них:				
грузовые вагоны	52803а			
пассажирские вагоны	52803б			
мотор-вагонные секции	52803в			
электровозы и тепловозы	52803г			
прочие основные средства	52809			
Полученные в аренду основные средства, числящиеся за балансом	52830	2 955	12 323	2 877 773
в том числе:				
здания	52831	2 892	12 323	14 042
сооружения и передаточные устройства	52832			
транспортные средства	52833			
земельные участки и объекты природопользования	52834			
прочие основные средства	52839	63	0	2 863 731



## Иное использование основных средств (по первоначальной стоимости) (окончание)

Наименование показателя	Код	На 31 декабря 20 15 г.	На 31 декабря 20 14 г.	На 31 декабря 20 13 г.
1	2	4		
Объекты недвижимости, принятые в эксплуатацию и фактически используемые, документы по которым переданы на государственную регистрацию	52840			
в том числе:				
основные средства (без учета доходных вложений в материальные ценности)	52841			
доходные вложения в материальные ценности	52842			
Объекты недвижимости, принятые в эксплуатацию и фактически используемые, документы по которым не переданы на государственную регистрацию	52845			
в том числе:				
основные средства (без учета доходных вложений в материальные ценности)	52846			
доходные вложения в материальные ценности	52847			
Основные средства, переведенные на консервацию	52850	33 216	17 295	13 535
в том числе:				
здания	52851			
сооружения и передаточные устройства	52852			
транспортные средства	52853			
прочие основные средства	52859	33 216	17 295	13 535

# Финансовые вложения

## Наличие и движение финансовых вложений

Наименование показателя	Код	Период	На начало года		поступило	выбыло (погашено, списано)		начисленная коррек-тировка	перевод первоначальной стоимости				перевод накопленной коррек-тировки		На конец периода	
			первоначальная стоимость	накопленная коррек-тировка*		первоначальная стоимость	накопленная коррек-тировка		из долго-в кратко-срочные	из долго-в долго-срочные	из долго-в долго-срочные	из долго-в долго-срочные	из долго-в долго-срочные	из долго-в долго-срочные	первоначальная стоимость	накопленная коррек-тировка
1	2	3	4	5	6	7	8	9	10	11	12	13	14	15		
Долгосрочные финансовые вложения																
Вклады в уставные (складочные) капиталы других организаций	53011	за 20 15 г.				( )			( )		( )					
	53111	за 20 14 г.				( )			( )		( )					
из них: дочерние общества	53011a	за 20 15 г.				( )			( )		( )					
	53111a	за 20 14 г.				( )			( )		( )					
зависимые общества	53011b	за 20 15 г.				( )			( )		( )					
	53111b	за 20 14 г.				( )			( )		( )					
Государственные и муниципальные ценные бумаги	53012	за 20 15 г.				( )			( )		( )					
	53112	за 20 14 г.				( )			( )		( )					
Ценные бумаги других организаций	53013	за 20 15 г.				( )			( )		( )					
	53113	за 20 14 г.				( )			( )		( )					
Предоставленные займы	53014	за 20 15 г.				( )			( )		( )					
	53114	за 20 14 г.				( )			( )		( )					
Депозитные вклады	53015	за 20 15 г.				( )			( )		( )					
	53115	за 20 14 г.				( )			( )		( )					
Дебиторская задолженность, приобретенная на основании уступки права требования	53016	за 20 15 г.				( )			( )		( )					
	53116	за 20 14 г.				( )			( )		( )					
Прочие финансовые вложения	53019	за 20 15 г.				( )			( )		( )					
	53119	за 20 14 г.				( )			( )		( )					
Итого	53010	за 20 15 г.				( )			( )		( )					
	53110	за 20 14 г.				( )			( )		( )					

\* Включает разницу в оценке финансовых вложений, по которым определяется текущая рыночная стоимость; резерв под обесценение финансовых вложений и разницу между первоначальной и номинальной стоимостью по долговым ценным бумагам по финансовым вложениям, по которым текущая рыночная стоимость не определяется.



## Наличие и движение финансовых вложений (окончание)

Наименование показателя	Код	Период	На начало года		поступило	выбыло (погашено, списано)		начисленная корректировка	перевод первоначальной стоимости				перевод накопленной корректировки		На конец периода	
			первоначальная стоимость	накопленная корректировка*		первоначальная стоимость	накопленная корректировка		из долго- в кратко- срочные	из кратко- в долго- срочные	перво- начальная стои-мость	накоп- ленная коррек- тировка	из долго- в кратко- срочные	из кратко- в долго- срочные	перво- начальная стои-мость	накоп- ленная коррек- тировка
1	2	3	4	5	6	7	8	9	10	11	12	13	14	15		
Краткосрочные финансовые вложения																
Вклады в уставные (складочные) капиталы других организаций	53051	за 20 15 г.					( )			( )		( )				
	53151	за 20 14 г.					( )			( )		( )				
	53051a	за 20 15 г.					( )			( )		( )				
	53151a	за 20 14 г.					( )			( )		( )				
дочерние общества	53051b	за 20 15 г.					( )			( )		( )				
	53151b	за 20 14 г.					( )			( )		( )				
	53052	за 20 15 г.					( )			( )		( )				
	53152	за 20 14 г.					( )			( )		( )				
Государственные и муниципальные ценные бумаги	53053	за 20 15 г.					( )			( )		( )				
	53153	за 20 14 г.					( )			( )		( )				
	53054	за 20 15 г.					( )			( )		( )				
	53154	за 20 14 г.					( )			( )		( )				
Предоставленные займы	53055	за 20 15 г.					( )			( )		( )				
	53155	за 20 14 г.					( )			( )		( )				
	53056	за 20 15 г.					( )			( )		( )				
	53156	за 20 14 г.					( )			( )		( )				
Дебиторская задолженность, приобретенная на основании уступки права требования	53059	за 20 15 г.					( )			( )		( )				
	53159	за 20 14 г.					( )			( )		( )				
	53050	за 20 15 г.					( )			( )		( )				
	53150	за 20 14 г.					( )			( )		( )				
Прочие финансовые вложения	53000	за 20 15 г.					( )		X	X	X	X				
	53100	за 20 14 г.					( )		X	X	X	X				
	Итого															
	Всего															

\* Включает разницу в оценке финансовых вложений, по которым определяется текущая рыночная стоимость, резерв под обесценение финансовых вложений и разницу между первоначальной и номинальной стоимостью по долговым ценным бумагам по финансовым вложениям, по которым текущая рыночная стоимость не определяется.



## Балансовая стоимость финансовых вложений

[illegible]

**Прочие внеоборотные активы**  
**Балансовая стоимость прочих внеоборотных активов**

Наименование показателя	Код	На 31 декабря 20 15 г.	На 31 декабря 20 14 г.	На 31 декабря 20 13 г.
1	2	3	4	5
Имущество, переданное на праве оперативного управления	53910			
Лицензии, сертификаты и т.п. разрешительные документы	53920	1 941		
Полученные права использования нематериальными активами	53930			
Остальные прочие внеоборотные активы	53990			
Всего	53900			

**Запасы и затраты**

**Балансовая стоимость запасов и затрат**

Наименование показателя	Код	На 31 декабря 20 15 г.			На 31 декабря 20 14 г.			На 31 декабря 20 13 г.		
		фактическая себестоимость	резерв под снижение стоимости	балансовая стоимость	фактическая себестоимость	резерв под снижение стоимости	балансовая стоимость	фактическая себестоимость	резерв под снижение стоимости	балансовая стоимость
1	2	3	4	5	6	7	8	9	10	11
Сырье, материалы и другие аналогичные ценности	54010	5 192	( 4 )	5 188	4 092	( 246 )	3 846	3 611	( 113 )	( 3 498 )
Животные на выращивании и откорме	54020		( )	0		( )	0		( )	( 0 )
Затраты в незавершенном производстве	54030		( )	0		( )	0		( )	( 0 )
Готовая продукция и товары для перепродажи	54040		( )	0	10	( 0 )	10		( )	( 0 )
Товары отгруженные	54050		( )	0		( )	0		( )	( 0 )
Расходы будущих периодов	54060		( )	0		( )	0		( )	( 0 )
Прочие запасы и затраты	54090		( )	0		( )	0		( )	( 0 )
Всего	54000	5 192	( 4 )	5 188	4 102	( 246 )	3 856	3 611	113	( 3 498 )



## Дебиторская и кредиторская задолженность

## Балансовая стоимость дебиторской задолженности

Наименование показателя	Код	На 31 декабря 2015 г.			На 31 декабря 2014 г.			На 31 декабря 2013 г.		
		долго-срочная	кратко-срочная	всего	долго-срочная	кратко-срочная	всего	долго-срочная	кратко-срочная	всего
1	2	3	4	5	6	7	8	9	10	11
Покупатели и заказчики (кроме перевозок)	55100	0	390	390	0	424	424	0	371	371
в том числе:										
ремонт подвижного состава	55110			0			0			0
строительство объектов инфраструктуры	55120			0			0			0
научно-исследовательские и опытно-конструкторские работы	55130			0			0			0
услуги социальной сферы	55140			0			0			0
из них:										
услуги жилищно-коммунального хозяйства	55141			0						0
прочие продажи	55150	0	390	390	0	424	424	0	371	371
в том числе:										
передача электрической энергии	55151			0			0			0
арендные платежи	55152		6	6		380	380		362	362
лизинговые платежи	55153			0			0			0
сырье и материалы, товары и готовая продукция, полуфабрикаты	55154			0			0			0
иные активы	55155		340	340			0			0
выполненные работы и оказанные услуги	55156			0		44	44		9	9
прочие	55159		44	44			0			0
Покупатели и заказчики за перевозки	55180	33 613	119 128	152 741	58 822	51 251	110 073	0	72 218	72 218
в том числе:										
грузовые перевозки	55181			0			0			0
услуги инфраструктуры	55182			0			0			0
услуги локомотивной тяги	55183			0			0			0
пассажирские перевозки в дальнем следовании	55184			0			0			0
пассажирские перевозки в пригородном сообщении	55185	33 613	119 128	152 741	58 822	51 251	110 073		72 218	72 218
расчеты с иностранными железными дорогами	55186			0			0			0

## Балансовая стоимость дебиторской задолженности (окончание)

Наименование показателя	Код	На 31 декабря 2015 г.			На 31 декабря 2014 г.			На 31 декабря 2013 г.		
		долго-срочная	кратко-срочная	всего	долго-срочная	кратко-срочная	всего	долго-срочная	кратко-срочная	всего
1	2	3	4	5	6	7	8	9	10	11
Авансы выданные	55190		5 254	5 254		6 219	6 219		178	178
Социальное страхование и обеспечение	55200	0	9	9	0	37	37	0	0	0
в том числе:										
взносы	55201		9	9		37	37			0
пени, штрафы	55202			0			0			0
Налоги и сборы	55210	0	53 009	53 009	0	3 656	3 656	0	3 726	3 726
в том числе:										
федеральный бюджет	55220	0	53 008	53 008	0	3 655	3 655	0	3 726	3 726
в том числе:										
налог	55221		52 993	52 993		3 643	3 643		3 719	3 719
пени, штрафы	55222		15	15		12	12		7	7
региональные и местные бюджеты	55230	0	1	1	0	1	1	0	0	0
в том числе:										
налог	55231			0			0			0
пени, штрафы	55232		1	1		1	1			0
Оплата труда	55240			0			0		7	7
Прочие операции с персоналом и подотчетные суммы	55250		5	5			0			0
Прочая задолженность	55290		4 683	4 683		3 830	3 830		1 895	1 895
Итого в оборотных активах	55000	33 613	182 478	216 091	58 822	65 417	124 239	0	78 395	78 395
Авансы выданные во внеоборотных активах	55301			0			0			0
Предварительная оплата финансовых вложений во внеоборотных активах	55302			0			0			0
Всего	55300	33 613	182 478	216 091	58 822	65 417	124 239	0	78 395	78 395



## Справочно

Наименование показателя	Код	На 31 декабря 20 15 г.	На 31 декабря 20 14 г.	На 31 декабря 20 13 г.
1	2	3	4	5
Дебиторская задолженность дочерних и зависимых обществ	55310	0	0	0
в том числе:				
долгосрочная	55311			
краткосрочная	55312			
Просроченная дебиторская задолженность	55320	5 676	47 801	20 083
в том числе:				
покупатели и заказчики (кроме перевозок)	55321	7	329	202
покупатели и заказчики за перевозки	55322	5 583	44 083	18 118
авансы выданные	55323	65		
социальное страхование и обеспечение	55324			
налоги и сборы	55325			
оплата труда	55326			
прочие операции с персоналом и подотчетные суммы	55327			
прочая задолженность	55329	21	3 389	1 763

## Резерв по сомнительным долгам

Наименование показателя	Код	Период	Созданный резерв	Использованный резерв	Неиспользованный резерв
1	2	3	4	5	6
Покупатели и заказчики (кроме перевозок)	55410	за 20 15	( )		
в том числе:	55510	за 20 14	( )		
ремонт подвижного состава	55415	за 20 15	( )		
	55515	за 20 14	( )		
	55420	за 20 15	( )		
строительство объектов инфраструктуры	55520	за 20 14	( )		
научно-исследовательские и опытно-конструкторские работы	55425	за 20 15	( )		
	55525	за 20 14	( )		
услуги социальной сферы	55430	за 20 15	( )		
	55530	за 20 14	( )		
из них:					
услуги жилищно-коммунального хозяйства	55431	за 20 15	( )		
	55531	за 20 14	( )		
прочие продажи	55440	за 20 15	( )		
	55540	за 20 14	( )		
в том числе:					
передача электрической энергии	55441	за 20 15	( )		
	55541	за 20 14	( )		
арендные платежи	55442	за 20 15	( )		
	55542	за 20 14	( )		
лизинговые платежи	55443	за 20 15	( )		
	55543	за 20 14	( )		
сырье и материалы, товары и готовая продукция, полуфабрикаты	55444	за 20 15	( )		
	55544	за 20 14	( )		
иные активы	55445	за 20 15	( )		
	55545	за 20 14	( )		
выполненные работы и оказанные услуги	55446	за 20 15	( )		
	55546	за 20 14	( )		
прочие	55449	за 20 15	( )		
	55549	за 20 14	( )		



## Резерв по сомнительным долгам (окончание)

Наименование показателя	Код	Период	Созданный резерв	Использованный резерв	Неиспользованный резерв
1	2	3	4	5	6
Покупатели и заказчики за перевозки	55450	за 20 15	( 35 196 )	0	33 997
в том числе:	55550	за 20 14	( 35 656 )	0	33 812
грузовые перевозки	55451	за 20 15	( )		
	55551	за 20 14	( )		
услуги инфраструктуры	55452	за 20 15	( )		
	55552	за 20 14	( )		
услуги локомотивной тяги	55453	за 20 15	( )		
	55553	за 20 14	( )		
пассажирские перевозки в дальнем следовании	55454	за 20 15	( )		
	55554	за 20 14	( )		
пассажирские перевозки в пригородном сообщении	55455	за 20 15	( 35 196 )		33 997
	55555	за 20 14	( 35 656 )		33 812
расчеты с иностранными железными дорогами	55456	за 20 15	( )		
	55556	за 20 14	( )		
Авансы выданные	55470	за 20 15	( )		
	55570	за 20 14	( )		
Прочая задолженность	55480	за 20 15	( 36 723 )	1 676	36 723
	55580	за 20 14	( 3 483 )	82	3 389
Всего	55400	за 20 15	( 71 919 )	1 676	70 720
	55500	за 20 14	( 39 139 )	82	37 201

## Балансовая стоимость кредиторской задолженности

Наименование показателя	Код	На 31 декабря 2015 г.			На 31 декабря 2014 г.			На 31 декабря 2013 г.		
		долго-срочная	кратко-срочная	всего	долго-срочная	кратко-срочная	всего	долго-срочная	кратко-срочная	всего
1	2	3	4	5	6	7	8	9	10	11
Поставщики и подрядчики	55700	3 323 433	175 221	3 498 654	2 767 336	449 118	3 216 454	0	2 912 731	2 912 731
в том числе:										
приобретение материально-производственных запасов	55710		117	117		13	13		11	11
из них:										
топливо	55711		7	7		12	12		11	11
товары	55712			0			0			0
покупная электроэнергия	55720			0			0			0
коммунальные услуги	55730			0			0			0
выполненные ремонтные работы	55740		31	31			0		217	217
из них:										
по подвижному составу	55741			0			0			0
выполненные работы по строительству	55750			0			0			0
прочие выполненные работы и оказанные услуги	55760	210 802	34 073	244 875	216 221	16 757	232 978		231 323	231 323
из них:										
расчеты с иностранными железными дорогами	55761			0			0			0
арендные платежи	55770	3 112 631	141 000	3 253 631	2 551 115	432 348	2 983 463		2 681 115	2 681 115
лизинговые платежи	55775			0			0			0
приобретение основных средств и доходных вложений в материальные ценности	55780			0			0			0
из них:										
подвижной состав	55781			0			0			0
прочие	55780			0			0		65	65
Оплата труда	55800		4 201	4 201		3 598	3 598		4 767	4 767
Прочие операции с персоналом и подотчетные суммы	55810			0			0			0



## Балансовая стоимость кредиторской задолженности (окончание)

Наименование показателя	Код	На 31 декабря 2015 г.			На 31 декабря 2014 г.			На 31 декабря 2013 г.		
		долго-срочная	кратко-срочная	всего	долго-срочная	кратко-срочная	всего	долго-срочная	кратко-срочная	всего
1	2	3	4	5	6	7	8	9	10	11
Социальное страхование и обеспечение	55820	0	2 520	2 520	0	2 018	2 018	0	2 183	2 183
в том числе:										
взносы										
пени, штрафы	55821		2 520	2 520		2 018	2 018		2 183	2 183
	55822			0			0			0
Налоги и сборы	55830	0	1 047	1 047	0	1 128	1 128	0	1 282	1 282
в том числе:										
федеральный бюджет	55840	0	878	878	0	1 036	1 036	0	1 146	1 146
в том числе:										
налог	55841		878	878		1 036	1 036		1 146	1 146
пени, штрафы	55842			0			0			0
региональные и местные бюджеты	55850	0	169	169	0	92	92	0	136	136
в том числе:										
налог	55851		169	169		92	92		136	136
пени, штрафы	55852			0			0			0
Авансы полученные (кроме перевозок)	55860			0			0			0
из них:										
строительство объектов инфраструктуры	55861			0			0			0
Авансы полученные за перевозки	55870		1 725	1 725			0			0
Акционеры по выплате доходов	55880			0			0			0
Прочая задолженность	55890		13 703	13 703		1 222	1 222		16 709	16 709
Всего	55600	3 323 433	198 417	3 521 850	2 767 336	457 084	3 224 420	0	2 937 672	2 937 672

## Справочно

Наименование показателя	Код	На _____ 31 декабря 20 15 ____ г.	На 31 декабря 20 14 ____ г.	На 31 декабря 20 13 ____ г.
1	2	3	4	5
Кредиторская задолженность дочерних и зависимых обществ	55910			
Просроченная кредиторская задолженность	55920	3 467 207	3 199 749	2 791 022
в том числе:				
поставщики и подрядчики	55921	3 467 142	3 199 684	2 790 962
оплата труда	55922			
прочие операции с персоналом и подотчетные суммы	55923			
социальное страхование и обеспечение	55924			
налоги и сборы	55925			
авансы полученные (кроме перевозок)	55926			
акционеры по выплате доходов	55929			
прочая задолженность	55930	65	65	60



# Затраты на производство

Наименование показателя	Код	3а 20 15 г.	3а 20 14 г.
1	2	3	4
Материальные затраты	56100	874 879	739 250
в том числе:			
электроэнергия	56111		
топливо	56112	846	930
материалы	56113	5 832	3 059
прочие материальные затраты	56114	868 201	735 261
Расходы на оплату труда	56200	110 638	102 149
Отчисления на социальные нужды	56300	32 787	29 054
Амортизация	56400	8 858	10 628
Прочие затраты	56500	421 001	609 751
Итого по элементам	56600	1 448 163	1 490 832
Изменение остатков (прирост [+], уменьшение [-]):			
незавершенного производства	56710		
готовой продукции, товаров для перепродажи	56720	-10	12
товаров отгруженных	56730		

## Расшифровка отдельных прочих доходов и расходов

Наименование показателя	Код	3а 2015 г.		3а 2014 г.	
		доходы	расходы	доходы	расходы
1	2	3	4	5	6
Компенсации, связ. с гос. регулиров. цен и тарифов за текущий год	56801	88 639		95 102	
Компенсации, связ. с гос. регулиров. цен и тарифов за прошлые периоды	56802	72 189		106 080	
Судебные расходы	56803		23 434		14 469
Услуги банка	56804		3 124		2 818
Реализация основных средств	56804	519	372		
Реализация ТМЦ	56805	37	23	3	3
Безвозмездная передача товаров (работ, услуг)	56807		1 200		968
Вознаграждение Совету директоров	56808		1 106		1 050
Вознаграждение секретарю Совета Директоров	56809		433		412
Штрафные санкции, возмещение ущерба	56810	2 018	2	1 180	
Расходы по получению банковской гарантии	56811		321		
Расходы на организ. оздор. кампании сотрудников и членов семьи	56814		275		130
Отчисления по коллективному договору	56815		513		485

## Забалансовые статьи

Наименование показателя	Код	На 31 декабря 2015 г.	На 31 декабря 2014 г.	На 31 декабря 2013 г.
1	2	3	4	5
Арендованные основные средства	57000	2 955	12 323	2 877 773
из них:				
по финансовой аренде (лизингу)	57001			
земельные участки и объекты природопользования в аренде	57002			
Основные средства в безвозмездном пользовании	57005			
из них:				
земельные участки и объекты природопользования в безвозмездном пользовании	57006			
Товарно-материальные ценности, принятые на ответственное хранение	57010	1	1	
Материалы, принятые в переработку	57015			
Товары, принятые на комиссию	57020			
Оборудование, принятое для монтажа	57025			
Бланки строгой отчетности	57030	36	37	19
Списанная в убыток задолженность неплатежеспособных дебиторов	57035	11 059	9 383	9 301
Обеспечения обязательств и платежей полученных	57040	55 708		
Обеспечения обязательств и платежей выданных	57045			
Износ жилищного фонда	57050			
Износ объектов внешнего благоустройства и других аналогичных объектов	57055			
Основные средства, сданные в аренду	57060	3		
Нематериальные активы, полученные в пользование	57065			
Основные средства стоимостью не более 10000 рублей за единицу, переданные в эксплуатацию по 31.12.2005г. включительно	57070			
Имущество со сроком полезного использования не более 12 месяцев, переданное в эксплуатацию	57075	44	20	
Объекты жилищного фонда, на которые отсутствует право собственности	57080			
Объекты жилищного фонда и ЖСК в обременении	57085			
Имущество на территории Казахстана и Украины	57090			
Активы со сроком полезного использования более 12 месяцев, учитываемые в качестве материально-производственных запасов, переданные в производство	57095	9 601	9 127	
Выявленные при инвентаризации объекты недвижимого имущества, по которым отсутствует основание для регистрации права собственности	57099			



## Государственная помощь

Наименование показателя	Код	Период	На начало периода	Поступило	Использовано	На конец периода
1	2	3	5	6	7	8
Средства федерального, регионального и местных бюджетов						
На текущие расходы	59011	за 20 15 г.			( )	
	59111	за 20 14 г.			( )	
На вложения во внеоборотные активы	59012	за 20 15 г.			( )	
	59112	за 20 14 г.			( )	
Итого	59010	за 20 15 г.			( )	
	59110	за 20 14 г.			( )	
Средства внебюджетных фондов						
На текущие расходы	59021	за 20 15 г.			( )	
	59121	за 20 14 г.			( )	
На вложения во внеоборотные активы	59022	за 20 15 г.			( )	
	59122	за 20 14 г.			( )	
Итого	59020	за 20 15 г.			( )	
	59120	за 20 14 г.			( )	
Всего	59000	за 20 15 г.			( )	
	59100	за 20 14 г.			( )	

## Компенсации, связанные с государственным регулированием цен и тарифов

Наименование показателя	Код	За 2015 г.	За 2014 г.
1	2	3	4
Грузовые перевозки	59210		
Пассажирские перевозки в дальнем следовании	59220		
Пассажирские перевозки в пригородном сообщении	59230	160 828	201 182
Прочие обычные виды деятельности	59240		
Прочие компенсации по перевозкам	59250		
Всего	59200	160 828	201 182

## Резервы

Наименование показателя	Код	Период	На начало периода	Поступило	Использовано	На конец периода
1	2	3	5	6	7	8
Резервы, образованные в соответствии с законодательством, учитываемые в капитале	59300	за 20 15 г.			( )	
	59310	за 20 14 г.			( )	
	59320	за 20 15 г.			( )	
	59330	за 20 14 г.			( )	
Резервы, образованные в соответствии с учредительными документами, учитываемые в капитале	59340	за 20 15 г.	37 201	71 919	( 38 400 )	70 720
	59350	за 20 14 г.	3 671	39 139	( 5 609 )	37 201
	59360	за 20 15 г.			( )	
	59370	за 20 14 г.			( )	
Резерв под обесценение финансовых вложений	59380	за 20 15 г.	246	1	( 243 )	4
Резерв под снижение стоимости материальных ценностей	59390	за 20 14 г.	113	198	( 65 )	246

## Оценочные обязательства


Наименование показателя	Код	Период	На начало года	Признано	Погашено	Списано как избыточная сумма	На конец периода
1	2	3	4	5	6	7	8
Оценочные обязательства по отпускам работников	59501	за 20 15 г.	5 336	11 055	( 10 425 )	( 0 )	5 966
	59601	за 20 14 г.	4 749	10 005	( 9 418 )	( 0 )	5 336
	59502	за 20 15 г.	0	6 919	( )	( 0 )	6 919
	59602	за 20 14 г.			( )	( 0 )	0
Оценочные обязательства по судебным делам	59511	за 20 15 г.	0		( )	( 0 )	0
	59611	за 20 14 г.			( )	( 0 )	0
	59549	за 20 15 г.	0		( )	( 0 )	0
	59649	за 20 14 г.			( )	( 0 )	0
Оценочные обязательства по прочим основаниям	59500	за 20 15 г.	5 336	17 974	( 10 425 )	( 0 )	12 885
	59600	за 20 14 г.	4 749	10 005	( 9 418 )	( 0 )	5 336



# Заемные средства

Наименование показателя	Код	На 31 декабря 2015 г.			На 31 декабря 2014 г.			На 31 декабря 2013 г.		
		долго-срочная	кратко-срочная	всего	долго-срочная	кратко-срочная	всего	долго-срочная	кратко-срочная	всего
1	2	3	4	5	6	7	8	9	10	11
Кредиты	59810									
Займы	59820									
из них:										
облигационные займы	59821									
Всего	59800									

Руководитель

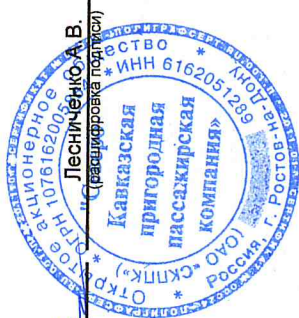


(подпись)

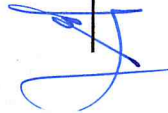
" 25 " января 2016 г.

Лесниченко А.В.

(расшифровка подписи)



Главный бухгалтер



(подпись)

Смирнова Е.А.  
(расшифровка подписи)

# Аналитический отчет о финансовых результатах ОАО "СКЛПК" за период с 01.01.15 по 31.12.15

Показатели	31.03.15		30.06.15		Изменение в II квартале 2015 г. относительно I квартала 2015 г.		30.09.15		Изменение в III квартале 2015 г. относительно I квартала 2015 г.		31.12.15		Изменение в IV квартале 2015 г. относительно I квартала 2015 г.		Итого за период
	в тыс.руб.	в %	в тыс.руб.	в %	в тыс.руб.	в %	в тыс.руб.	в %	в тыс.руб.	в %	в тыс.руб.	в %	в тыс.руб.	в %	
<b>Выручка от продаж</b>	<b>236 825</b>		<b>290 584</b>		<b>53 759</b>	<b>22,7</b>	<b>298 861</b>		<b>62 036</b>	<b>26,2</b>	<b>304 623</b>		<b>67 798</b>	<b>28,6</b>	<b>1 130 893</b>
в том числе:	-		-		-	-	-		-	-	-		-	-	-
ГРУЗОВЫЕ ПЕРЕВОЗКИ	-		-		-	-	-		-	-	-		-	-	-
НАУЧНО-ИССЛЕДОВАТЕЛЬСКИЕ И ОПЫТНО-КОНСТРУКТОРСКИЕ РАБОТЫ	-		-		-	-	-		-	-	-		-	-	-
ПАССАЖИРСКИЕ ПЕРЕВОЗКИ	-		-		-	-	-		-	-	-		-	-	-
В ДАЛЬНЕМ СЛЕДОВАНИИ	-		-		-	-	-		-	-	-		-	-	-
ПАССАЖИРСКИЕ ПЕРЕВОЗКИ В ПРИГОРОДНОМ СООБЩЕНИИ	236 437		289 687		53 250	22,5	297 994		61 557	26	304 670		68 233	28,9	1 128 788
ПРЕДОСТАВЛЕНИЕ УСЛУГ ИНФРАСТРУКТУРЫ	-		-		-	-	-		-	-	-		-	-	-
ПРЕДОСТАВЛЕНИЕ УСЛУГ ЛОКОМОТИВНОЙ ТЯГИ	-		-		-	-	-		-	-	-		-	-	-
ПРЕДОСТАВЛЕНИЕ УСЛУГ СОЦИАЛЬНОЙ СФЕРЫ	-		-		-	-	-		-	-	-		-	-	-
ПРОЧИЕ ВИДЫ ДЕЯТЕЛЬНОСТИ	388		897		509	131,2	867		479	123,5	-47		-435	-112,1	2 105
РЕМОНТ ПОДВИЖНОГО СОСТАВА	-		-		-	-	-		-	-	-		-	-	-
СТРОИТЕЛЬСТВО ОБЪЕКТОВ ИНФРАСТРУКТУРЫ	-		-		-	-	-		-	-	-		-	-	-
<b>Себестоимость продаж</b>	<b>320 464</b>		<b>363 858</b>		<b>43 394</b>	<b>13,5</b>	<b>384 494</b>		<b>64 030</b>	<b>20</b>	<b>379 347</b>		<b>58 883</b>	<b>18,4</b>	<b>1 448 163</b>
в том числе:	-		-		-	-	-		-	-	-		-	-	-
ГРУЗОВЫЕ ПЕРЕВОЗКИ	-		-		-	-	-		-	-	-		-	-	-
НАУЧНО-ИССЛЕДОВАТЕЛЬСКИЕ И ОПЫТНО-КОНСТРУКТОРСКИЕ РАБОТЫ	-		-		-	-	-		-	-	-		-	-	-
ПАССАЖИРСКИЕ ПЕРЕВОЗКИ	-		-		-	-	-		-	-	-		-	-	-
В ДАЛЬНЕМ СЛЕДОВАНИИ	-		-		-	-	-		-	-	-		-	-	-
ПАССАЖИРСКИЕ ПЕРЕВОЗКИ В ПРИГОРОДНОМ СООБЩЕНИИ	320 154		362 954		42 800	13,4	383 663		63 509	19,8	380 217		60 063	18,8	1 446 988
ПРЕДОСТАВЛЕНИЕ УСЛУГ ИНФРАСТРУКТУРЫ	-		-		-	-	-		-	-	-		-	-	-
ПРЕДОСТАВЛЕНИЕ УСЛУГ ЛОКОМОТИВНОЙ ТЯГИ	-		-		-	-	-		-	-	-		-	-	-
ПРЕДОСТАВЛЕНИЕ УСЛУГ СОЦИАЛЬНОЙ СФЕРЫ	-		-		-	-	-		-	-	-		-	-	-



ПРОЧЕЕ ВИДЫ ДЕЯТЕЛЬНОСТИ	310	904	594	191.6	831	521	168.1	-870	-1 180	-380.6	1 175
РЕМОНТ ПОДВИЖНОГО СОСТАВА	-	-	-	-	-	-	-	-	-	-	-
СТРОИТЕЛЬСТВО ОБЪЕКТОВ ИНФРАСТРУКТУРЫ	-	-	-	-	-	-	-	-	-	-	-
<b>Валовая прибыль</b> (выручка минус себестоимость)	-83 639	-73 274	10 365	12.4	-85 633	-1 994	-2.4	-74 724	8 915	10.7	-317 270
в том числе:	-	-	-	-	-	-	-	-	-	-	-
ГРУЗОВЫЕ ПЕРЕВОЗКИ	-	-	-	-	-	-	-	-	-	-	-
НАУЧНО-ИССЛЕДОВАТЕЛЬСКИЕ И ОПЫТНО-КОНСТРУКТОРСКИЕ РАБОТЫ	-	-	-	-	-	-	-	-	-	-	-
ПАССАЖИРСКИЕ ПЕРЕВОЗКИ	-	-	-	-	-	-	-	-	-	-	-
В ДАЛЬНЕМ СЛЕДОВАНИИ	-	-	-	-	-	-	-	-	-	-	-
ПАССАЖИРСКИЕ ПЕРЕВОЗКИ В ПРИГОРОДНОМ СООБЩЕНИИ	-83 717	-73 267	10 450	12.5	-85 669	-1 952	-2.3	-75 547	8 170	9.8	-318 200
ПРЕДОСТАВЛЕНИЕ УСЛУГ ИНФРАСТРУКТУРЫ	-	-	-	-	-	-	-	-	-	-	-
ПРЕДОСТАВЛЕНИЕ УСЛУГ ЛОКОМОТИВНОЙ ТЯГИ	-	-	-	-	-	-	-	-	-	-	-
ПРЕДОСТАВЛЕНИЕ УСЛУГ СОЦИАЛЬНОЙ СФЕРЫ	-	-	-	-	-	-	-	-	-	-	-
ПРОЧЕЕ ВИДЫ ДЕЯТЕЛЬНОСТИ	78	-7	-85	-109	36	-42	-53.8	823	745	955.1	930
РЕМОНТ ПОДВИЖНОГО СОСТАВА	-	-	-	-	-	-	-	-	-	-	-
СТРОИТЕЛЬСТВО ОБЪЕКТОВ ИНФРАСТРУКТУРЫ	-	-	-	-	-	-	-	-	-	-	-
Коммерческие и управленческие расходы	-	-	-	-	-	-	-	-	-	-	-
Расходы по основной деятельности (себестоимость плюс коммерческие и управленческие расходы)	320 464	363 858	43 394	13.5	384 494	64 030	20	379 347	58 883	18.4	1 448 163
<b>Прибыль от основной деятельности (от продаж)</b> (выручка минус расходы по основной деятельности)	-83 639	-73 274	10 365	12.4	-85 633	-1 994	-2.4	-74 724	8 915	10.7	-317 270
<b>Рентабельность продаж</b> (отношение прибыли от основной деятельности к расходам по этой деятельности)	<b>-26.1%</b>	<b>-20.1%</b>	6 проц. п.		<b>-22.3%</b>	3.8 проц. п.		<b>-19.7%</b>	6.4 проц. п.		<b>-21.9%</b>
Прочие доходы	26 898	54 379	27 481	102.2	46 066	19 168	71.3	96 717	69 819	259.6	224 060
Прочие расходы	4 529	24 342	19 813	437.5	20 319	15 790	348.6	80 348	75 819	1 674.1	129 538
Результат от прочей деятельности (прочие доходы минус прочие расходы)	22 369	30 037	7 668	34.3	25 747	3 378	15.1	16 369	-6 000	-26.8	94 522
Прибыль до налогообложения (прибыль от основной деятельности плюс результат от прочей деятельности)	-61 270	-43 237	18 033	29.4	-59 865	1 405	2.3	-58 334	2 936	4.8	-222 706
Налог на прибыль и прочие платежи	12 104	7 928	-4 176	-34.5	11 722	-382	-3.2	4 361	-7 743	-64	36 115

<b>Чистая прибыль</b> (прибыль до налогообложения минус платежи из прибыли)	-49 166	-35 309	13 857	28.2	-48 143	1 023	2.1	-53 973	-4 807	-9,8	<b>-186 591</b>
<b>Рентабельность основной деятельности</b> (отношение чистой прибыли к выручке)	<b>-20,8%</b>	<b>-12,2%</b>	8,6 проц. п.		<b>-16,1%</b>	4,7 проц. п.		<b>-17,7%</b>	3,1 проц. п.		<b>-16,5%</b>
<b>Базовая прибыль (убыток) на акцию</b>	<b>-492</b>	<b>-353</b>	139	28,3	<b>-481</b>	11	2,2	<b>-540</b>	-48	-9,8	

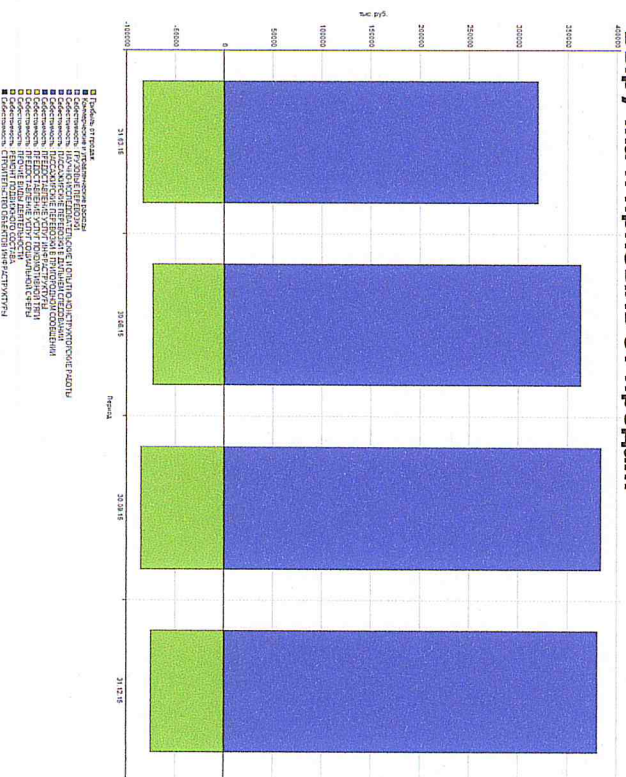


## Анализ формирования чистой прибыли

1. В IV квартале 2015 г. выручка выросла относительно I квартала 2015 г. на **67798** тыс. руб. (**28.6%**) и составила **304623** тыс. руб. Основную долю составила выручка по виду деятельности "ТАССАЖИРСКИЕ ПЕРЕВОЗКИ В ПРИГОРОДНОМ СООБЩЕНИИ" - **100%** (**304670** тыс. руб.). Рост выручки - это положительный фактор, т.к. выручка обеспечивает возврат вложенных средств и дает возможность непрерывно поддерживать деятельность предприятия. Наибольший вклад в увеличение выручки внес вид деятельности "ТАССАЖИРСКИЕ ПЕРЕВОЗКИ В ПРИГОРОДНОМ СООБЩЕНИИ" в размере **68233** тыс. руб. Общая сумма выручки за период составила **1130893** тыс. руб. Самой высокой она была в IV квартале 2015 г. (**304623** тыс. руб.), самой низкой - в I квартале 2015 г. (**236825** тыс. руб.). Выручка основного вида деятельности "ТАССАЖИРСКИЕ ПЕРЕВОЗКИ В ПРИГОРОДНОМ СООБЩЕНИИ" составила **1128788** тыс. руб. (**100%** от всей суммы)

Причинами роста выручки могут быть: увеличение объема продаж в натуральном выражении, рост цен, перемены в структуре продаж. Изменения этих показателей могут носить сезонный характер, либо быть связанными с кадровой политикой, с ситуацией на рынке.

### Выручка и прибыль от продаж



2. Рост выручки привел к увеличению валовой прибыли на **8915** тыс. руб. (**10.7%**). В результате был получен убыток **74724** тыс. руб. Наименьшим был убыток в II квартале 2015 г. - **73274** тыс. руб., самый большой убыток - в III квартале 2015 г. - **85633** тыс. руб. Темпы роста выручки и прибыли не соответствуют друг другу. Это объясняется тем, что рост себестоимости продаж на **58883** тыс. руб. (**18.4%**) оказался ниже роста выручки на **67798** тыс. руб. (**28.6%**) на **10.2** проц. п. Данная тенденция является положительной.
3. Т.к. в организации идет учет по полной себестоимости, то валовая прибыль равна прибыли от продаж. Рост прибыли от основной деятельности позволяет говорить, о положительных изменениях в IV квартале 2015 г.

4. Финансовую эффективность всей деятельности предприятия характеризует рентабельность продаж. В IV квартале 2015 г. она выросла с **-26.1%** до **-19.7%**, что означает, что каждый рубль, вложенный в основную деятельность, принес на **6.4** копеек прибыли больше чем в I квартале 2015 г. Рентабельность продаж за весь период составила **-21.9%**. Самой высокой она была в IV квартале 2015 г. (**-19.7%**), самой низкой - в I квартале 2015 г. (**-26.1%**).

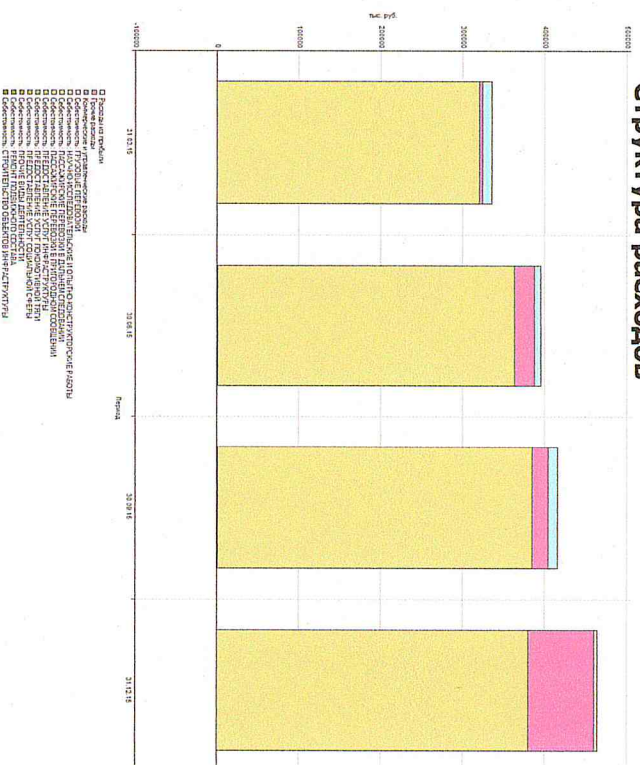


5. Результат от прочих деятельности уменьшился на **6000** тыс. руб. (**26.8%**). В формировании прибыли до налогообложения прибыль от прочих деятельности играет незначительную роль (в 5 раз меньше прибыли от основной деятельности). Данная пропорция положительно характеризует устойчивость предприятия, т.к. прочие доходы и расходы, как правило, имеют случайный характер.

### Структура доходов



### Структура расходов



6. Чистая прибыль представляет собой разницу между всеми доходами и всеми расходами, в IV квартале 2015 г. её значение равно **-53973** тыс. руб., что на **9.8%** меньше, чем в I квартале 2015 г. Проанализировав структуру доходов и расходов, приходим к выводу, что максимальное влияние на величину чистой прибыли оказывают доходы по виду деятельности "ПАССАЖИРСКИЕ ПЕРЕВОЗКИ В ПРИГОРОДНОМ СООБЩЕНИИ" **304670** тыс. руб. и расходы по виду деятельности "ПАССАЖИРСКИЕ ПЕРЕВОЗКИ В ПРИГОРОДНОМ СООБЩЕНИИ" **380217** тыс. руб., поэтому управление этими показателями обеспечит максимальный рост прибыли. За весь период был получен убыток в сумме **-186591** тыс. руб.

7. Показатель эффективности основной деятельности - это её рентабельность. Она показывает, сколько средств остается у предприятия с рубля выручки после покрытия всех расходов (себестоимости, уплаты процентов, налогов). Так в IV квартале 2015 г. эта величина составила **-17.7** коп., при этом она увеличилась на **3.1** коп. относительно I квартала 2015 г. Наибольшая отдача от деятельности была в II квартале 2015 г. (**-12.2%**), наименьшая - в I квартале 2015 г. (**-20.8%**).

Рентабельность за весь период равна **-16.5%**. Для повышения рентабельности помимо эффективного управления ценовой политикой и издержками необходимо выбрать оптимальный объем продаж, контролировать операционные доходы и расходы, оптимизировать налогообложение.

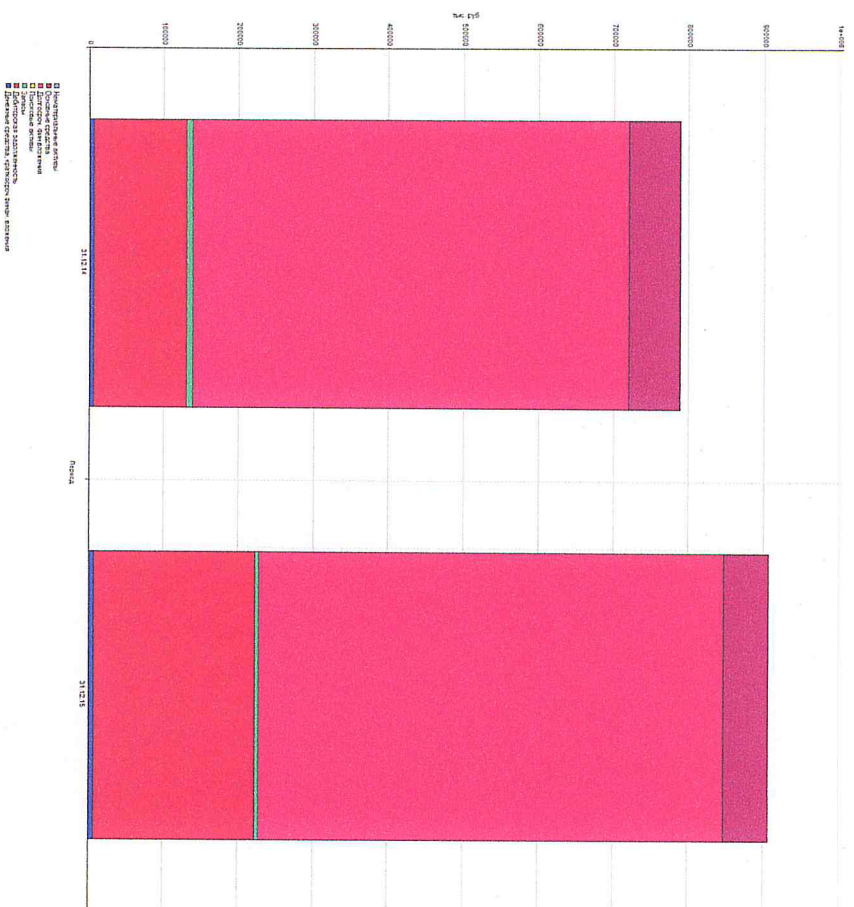
8. В целом за анализируемый период базовая прибыль (убыток) на акцию уменьшилась на **48** тыс. руб., наибольшее изменение произошло за III квартал 2015 г. на **-128** тыс. руб. Эти данные свидетельствуют об ухудшении положения акционеров в анализируемом периоде.



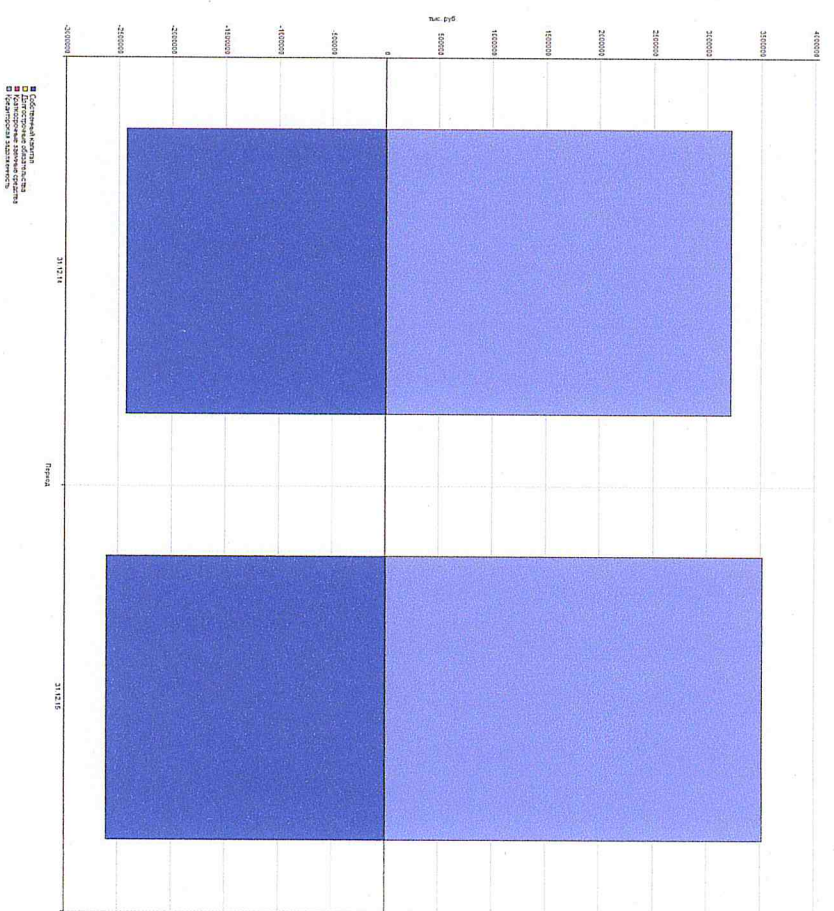
**Аналитический баланс ОАО "СКПТК"**  
**за период с 01.01.14 по 31.12.15**

Показатели	31.12.14	31.12.15	Изменение относительно первого периода
<b>АКТИВЫ (имущество)</b>	<b>В тыс.руб. 789 895</b>	<b>В тыс.руб. 909 059</b>	<b>В тыс.руб. 119 164 в % 15</b>
<b>Внеоборотные активы</b>	<b>651 211</b>	<b>680 505</b>	<b>29 294 4</b>
нематериальные активы	-	-	-
основные средства	68 978	60 216	-8 762 -13
долгосрочные финансовые вложения	582 233	620 289	38 056 7
поисковые активы	-	-	-
<b>Оборотные активы</b>	<b>138 684</b>	<b>228 554</b>	<b>89 870 65</b>
запасы и затраты	8 357	5 506	-2 851 -34
дебиторская задолженность	124 239	216 091	91 852 74
денежные средства, краткосрочные финансовые вложения	6 088	6 957	869 14
<b>ПАССИВЫ (источники средств)</b>	<b>789 895</b>	<b>909 059</b>	<b>119 164 15</b>
<b>Собственный капитал</b>	<b>-2 434 525</b>	<b>-2 612 791</b>	<b>-178 266 7</b>
<b>Долгосрочные обязательства</b>	<b>-</b>	<b>-</b>	<b>-</b>
<b>Краткосрочная обязательства</b>	<b>3 224 420</b>	<b>3 521 850</b>	<b>297 430 9</b>
заемные средства	-	-	-
кредиторская задолженность	3 224 420	3 521 850	297 430 9

## Структура и динамика Актива



## Структура и динамика Пассива





### **Выводы по результатам динамики статей баланса:**

1. Рост размера имущества предприятия на **15%** говорит о расширении его производственных возможностей.
2. Рост краткосрочной задолженности на **9%** оправдывается адекватным ростом дебиторской задолженности и денежных средств..

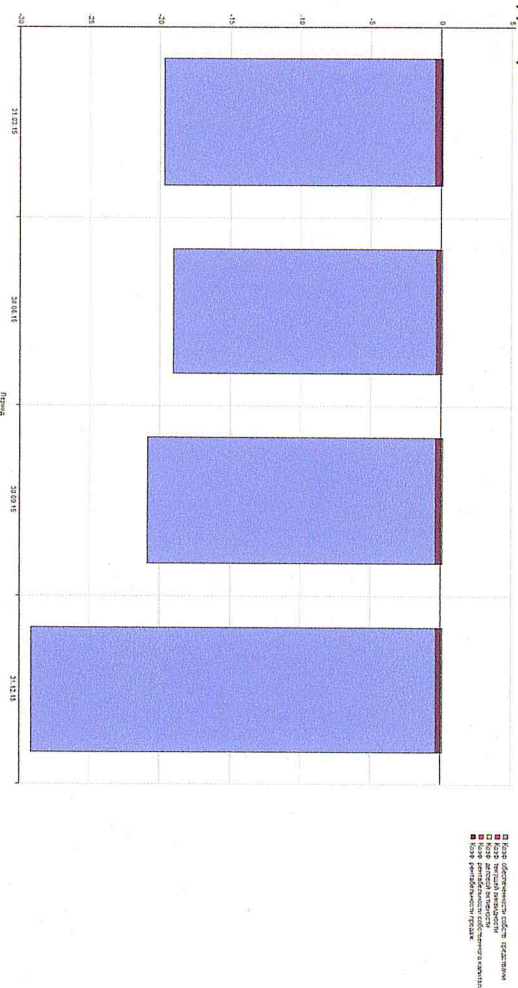
### **Выводы по результатам анализа структуры баланса:**

1. Увеличение удельного веса оборотных средств предприятия в активе баланса с **18%** до **25%** свидетельствует об ускорении оборачиваемости имущества.
2. Уменьшение в составе оборотных активов денежных средств и краткосрочных финансовых вложений с **4%** до **3%** приводит к замедлению оборачиваемости оборотных средств.
3. Увеличение доли дебиторской задолженности в составе оборотных средств с **90%** до **95%** при снижении доли материальных оборотных средств с **6%** до **2%** свидетельствует об отвлечении материальных оборотных средств из производственного процесса
4. Увеличение доли собственных средств с **-308%** до **-287%** в составе формирования источников говорит об усилении финансовой независимости предприятия от привлеченных источников.
5. Отношение оборотных активов к внеоборотным больше отношения заемных средств к собственным на **125%** в последнем периоде, что говорит о формировании оборотных средств не только за счет заемных средств.  
Увеличение пропорции между этими отношениями составило **9** процентных пункта, что способствует повышению финансовой устойчивости.

## Анализ финансового состояния ОАО "СКППК" за период с 01.01.15 по 31.12.15

### Общее заключение:

За указанный период финансовое состояние предприятия **ухудшилось**, при этом на конец периода оно является **кризисным**, так как итоговый рейтинг (-29,04) меньше нормативного значения (1,0). Вклад различных факторов в итоговый рейтинг финансового состояния, а также их изменение представлены на диаграмме:



За указанный период на основе анализа абсолютных показателей предприятия **ухудшилось** за счет: сокращения объема имущества, увеличения объема заемных оборотных средств, увеличения дисбаланса кредиторской и дебиторской задолженности.

### Рекомендации:

1. Предприятие характеризуется неудовлетворительной **рентабельностью собственного капитала**. Поэтому необходимо существенно увеличить объем чистой прибыли, который приходится на 1 руб. собственных средства предприятия.
2. **Деловая активность** предприятия крайне низкая. Для ее повышения необходимо либо существенно увеличить выручку предприятия, либо уменьшить капитал.
3. Должна быть существенно улучшена **текущая ликвидность баланса** в результате либо сокращения объема краткосрочных обязательств, либо увеличения объема оборотных средств.
4. Необходимо существенно снизить долю **заемных оборотных средств** в капитале компании. Этого можно достигнуть либо увеличив капитал компании, либо сократив объем оборотных средств.
5. **Рентабельность продаж** существенно ниже нормы, поэтому должен быть увеличен объем прибыли, который приходится на 1 руб. реализованной продукции.

Финансовый анализ произведен с использованием формы "Бухгалтерский баланс" (ОКУД 0710001) и формы "Отчет о финансовых результатах" (ОКУД 0710002).



Детальный анализ:

1. Анализ абсолютных показателей деятельности

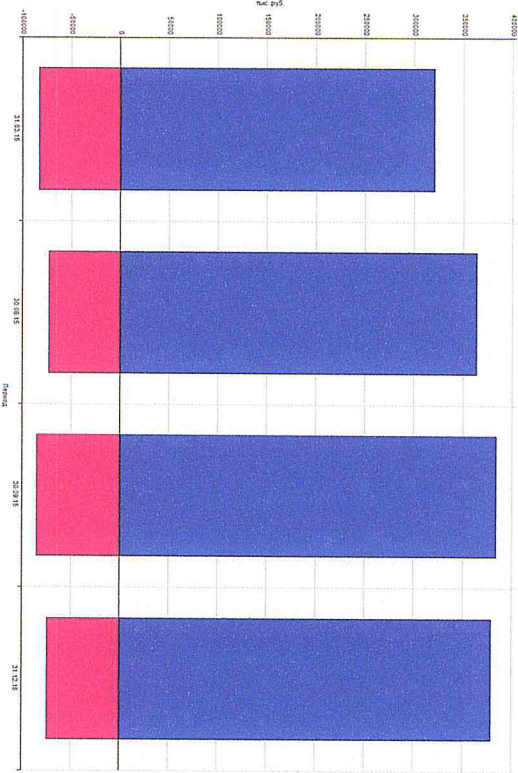
- 1.1. Выручка и прибыль от продаж
- 1.2. Внеоборотные, собственные и заемные оборотные средства
- 1.3. Дебиторская и кредиторская задолженность

2. Комплексный анализ финансового состояния предприятия

- 2.1. Финансовая устойчивость (обеспеченность собственными средствами)
- 2.2. Текущая ликвидность
- 2.3. Деловая активность (интенсивность оборота капитала)
- 2.4. Рентабельность собственного капитала
- 2.5. Рентабельность продаж
- 2.6. Итоговый рейтинг финансового состояния предприятия

1. Анализ абсолютных показателей деятельности

1.1. Выручка и прибыль от продаж

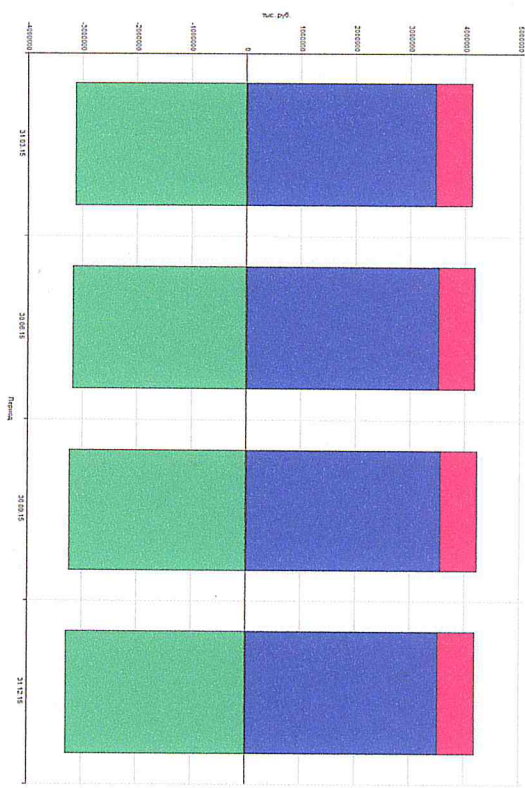


■ Выручка и прибыль  
■ Дебиторская, кредиторская и прочая задолженность

**Вывод:** за указанный период выручка увеличилась на 29%, что является положительной тенденцией, прибыль увеличилась на 11%, что также является положительной тенденцией и говорит о **повышении** эффективности деятельности предприятия. Однако темп роста прибыли отстает от темпа роста выручки, что **негативно** сказывается на эффективности работы организации.

Показатель, тыс. руб.	31.03.15	30.06.15	30.09.15	31.12.15
Прибыль от продаж	-83 639	-73 274	-85 633	-74 724
Себестоимость, коммерч. и управл. расходы	320 464	363 858	384 494	379 347
Итого, выручка от продаж	236 825	290 584	298 861	304 623

1.2. Внеоборотные, собственные и заемные оборотные средства

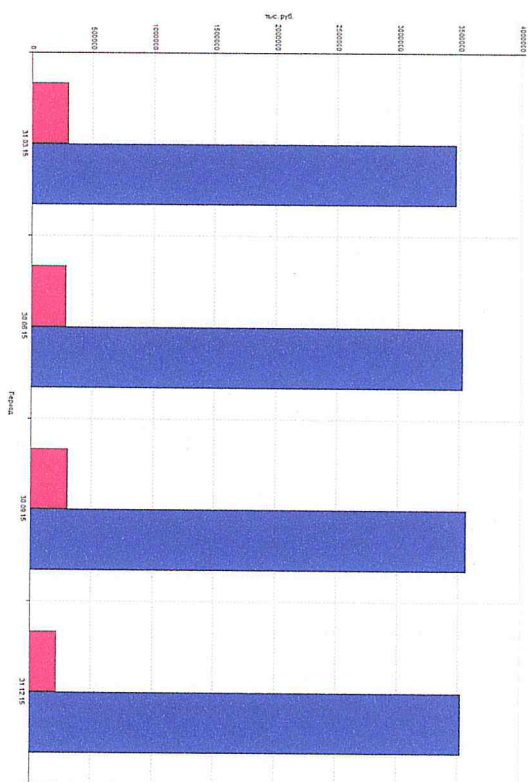


**Вывод:** имущество организации за указанный период уменьшилось на 8%, что является **отрицательной** тенденцией. В имуществе организации преобладают внеоборотные активы. За указанный период объем оборотных средств уменьшился на 30%, в том числе объем заемных оборотных средств увеличился на 1%, что является **отрицательной** тенденцией, так как при увеличении объема заемных оборотных средств организация становится более зависимой от кредиторов.

Показатель, тыс. руб.	31.03.15	30.06.15	30.09.15	31.12.15
Внеоборотные средства	661 075	666 975	676 538	680 505
Оборотные средства, в т.ч.:				
собственные	326 959	340 664	317 377	228 554
заемные	-3 143	-3 184	-3 243	-3 293
Итого, имущество	3 470 115	3 524 794	3 560 770	3 521 850
	988 034	1 007 639	993 915	909 059



### 1.3. Дебиторская и кредиторская задолженность



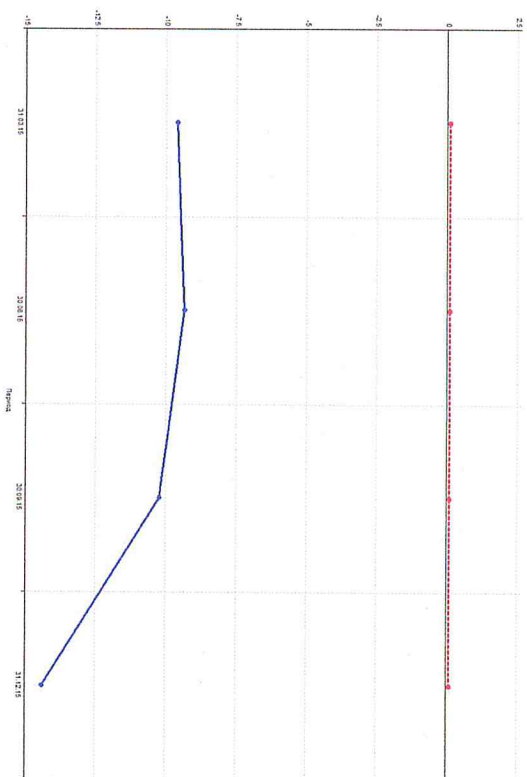
Динамика задолженности  
Дебиторская задолженность

**Вывод:** за указанный период saldo организации уменьшилось на 132415 тыс. руб., что является **отрицательной** тенденцией, так как saldo задолженности является кредитовым (3305759 тыс. руб. ) и несбалансированным (соотношение - 16.3) и его дисбаланс увеличивается. При этом кредиторская задолженность увеличилась на 1%, дебиторская - уменьшилась на 27% , что является **отрицательной** тенденцией, так как кредиторская задолженность растет быстрее дебиторской, что снижает финансовую устойчивость предприятия.

Показатель, тыс. руб.	31.03.15	30.06.15	30.09.15	31.12.15
Дебиторская задолженность	296 771	284 215	301 624	216 091
Кредиторская задолженность	3 470 115	3 524 794	3 560 770	3 521 850
Итоговое saldo	-3 173 344	-3 240 579	-3 259 146	-3 305 759
Отношение дебиторской и кредиторской задолженности	0.086	0.081	0.085	0.061

## 2. Комплексный анализ финансового состояния предприятия

### 2.1. Финансовая устойчивость (обеспеченность собственными средствами)



— Коэф. обеспеченности собственными средствами  
— Норм. значение коэффициента

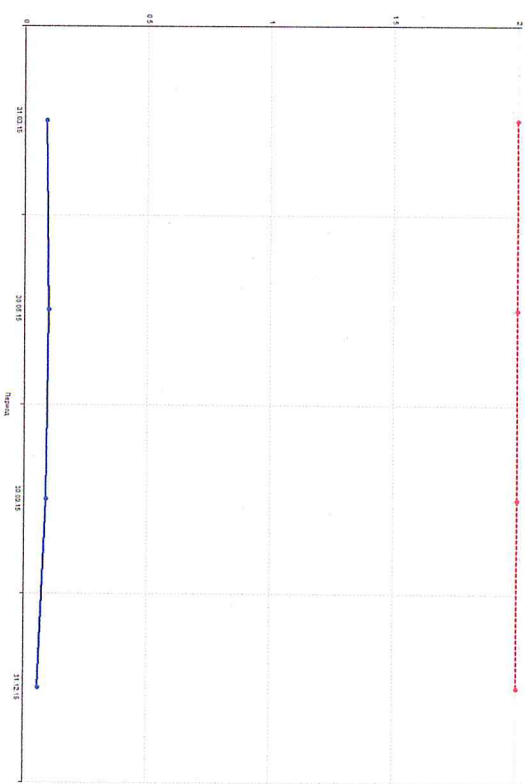
**Вывод:** за указанный период значение коэффициента обеспеченности собственными средствами уменьшилось на 4,8, что является **отрицательной** тенденцией, так как уменьшилась доля оборотных средств сформированных за счет собственных источников. На конец отчетного периода значение коэффициента составило - 14,41, оно ниже нормативного значения - 0,1, что **отрицательно** влияет на финансовое состояние предприятия.

Показатель	31.03.15	30.06.15	30.09.15	31.12.15
Собственные оборотные средства	-3 143 156	-3 184 130	-3 243 393	-3 293 296
Оборотные средства	326 959	340 664	317 377	228 554
<b>Коэффициент обеспеченности собственными средствами*</b>	<b>-9.61</b>	<b>-9.35</b>	<b>-10.22</b>	<b>-14.41</b>
Норм. значение коэффициента	0.10	0.10	0.10	0.10

\* Коэффициент обеспеченности собственными средствами определяется как отношение стоимости собственных оборотных средств предприятия к общей стоимости оборотных средств.



2.2. Текущая ликвидность



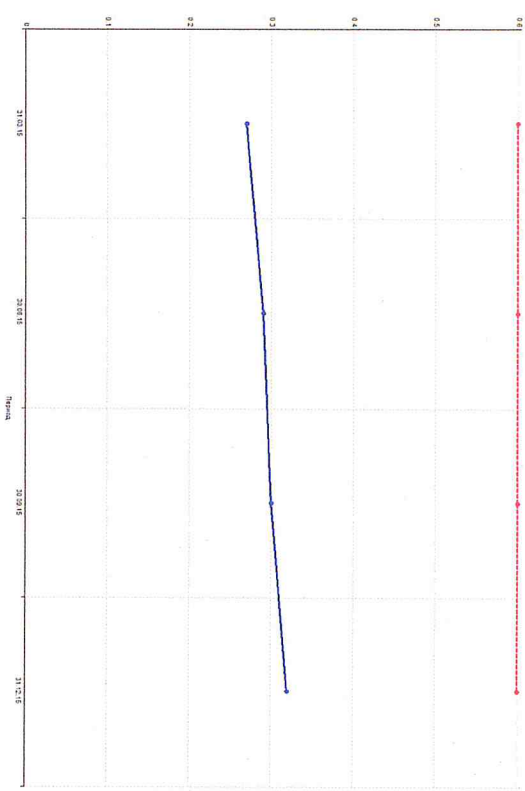
Коэф. текущей ликвидности  
Норм. значение коэффициента

**Вывод:** за указанный период значение коэффициента текущей ликвидности уменьшилось на 0.03, что является **отрицательной** тенденцией, так как уменьшилась степень покрытия оборотными средствами срочных обязательств организации. На конец отчетного периода значение коэффициента составило - 0.06, оно ниже нормативного значения - 2, что **отрицательно** влияет на финансовое состояние предприятия.

Показатель		31.03.15	30.06.15	30.09.15	31.12.15
Ликвидные оборотные активы		326 959	340 648	317 371	228 551
Краткосрочные обязательства предприятия		3 470 115	3 524 794	3 560 770	3 521 850
Коэффициент текущей ликвидности*		0.09	0.10	0.09	0.06
Норм. значение коэффициента		2	2	2	2

\* Коэффициент текущей ликвидности определяется как отношение ликвидных оборотных активов к краткосрочным обязательствам предприятия.

2.3. Деловая активность (интенсивность оборота капитала)



— Коэф. деловой активности  
— Норм. значение коэффициента

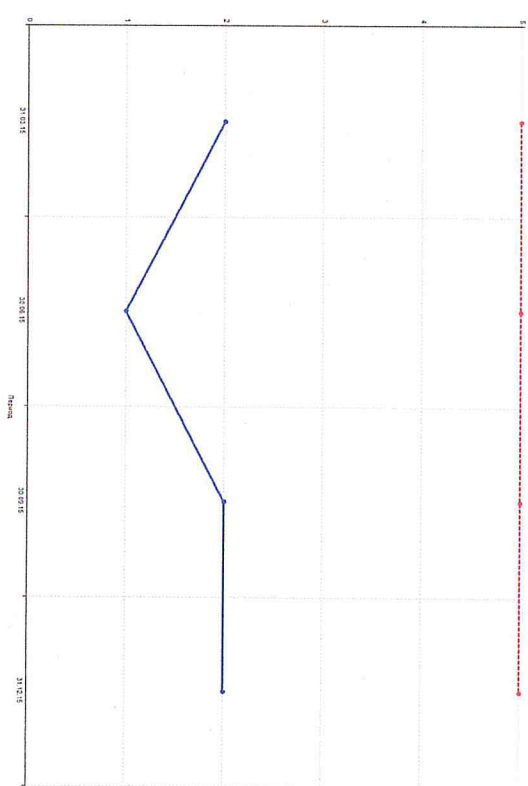
**Вывод:** за указанный период значение коэффициента деловой активности увеличилось на 0.05, что является **положительной** тенденцией, так как увеличился объем реализованной продукции, приходящейся на 1 руб. средств, вложенных в деятельность предприятия. На конец отчетного периода значение коэффициента составило - 0.32, оно ниже нормативного значения - 0.6, что **отрицательно** влияет на финансовое состояние предприятия.

Показатель	31.03.15	30.06.15	30.09.15	31.12.15
Выручка от продаж	236 825	290 584	298 861	304 623
Капитал на начало периода	789 895	988 034	1 007 639	993 915
Капитал на конец периода	988 034	1 007 639	993 915	909 059
Средний капитал*	888 965	997 837	1 000 777	951 487
Коэффициент деловой активности**	0.27	0.29	0.30	0.32
Норм. значение коэффициента	0.60	0.60	0.60	0.60

\* Величина среднего капитала определяется по формуле:  
Средний капитал = ( Капитал на начало периода + Капитал на конец периода ) / 2.  
\*\* Коэффициент деловой активности определяется как отношение выручки от продаж за анализируемый период к средней величине общего капитала предприятия.



2.4. Рентабельность собственного капитала



Рентабельность собственного капитала  
Норма: значение рентабельности

**Вывод:** за указанный период рентабельность собственного капитала не изменилась, что является **неоднозначной** тенденцией. На конец отчетного периода значение коэффициента рентабельности собственного капитала составило - 2%, оно ниже нормативного значения - 5%, что **отрицательно** влияет на финансовое состояние предприятия.

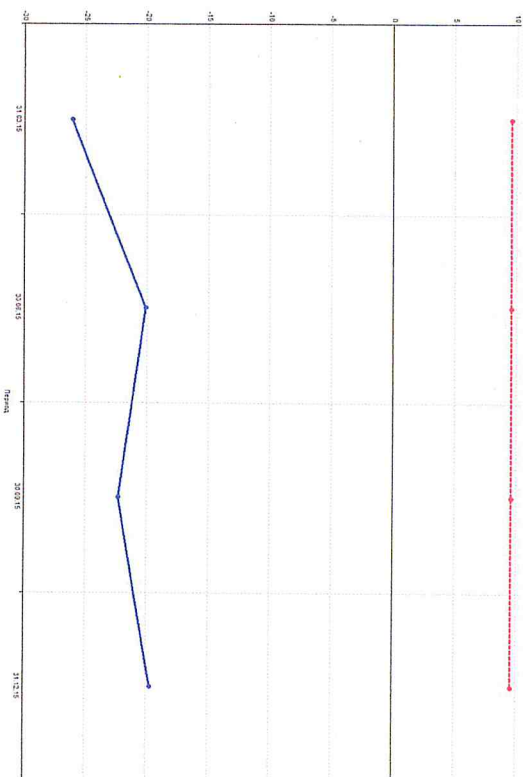
Показатель		31.03.15	30.06.15	30.09.15	31.12.15
Чистая прибыль, тыс.руб.		-49 166	-35 309	-48 143	-53 973
Собственный капитал на начало периода, тыс.руб.		-2 434 525	-2 482 081	-2 517 155	-2 566 855
Собственный капитал на конец периода, тыс.руб.		-2 482 081	-2 517 155	-2 566 855	-2 612 791
Средний собственный капитал, тыс.руб.*		-2 458 303	-2 499 618	-2 542 005	-2 589 823
Рентабельность собственного капитала, %**		2.00	1.00	2.00	2.00
Норм. значение рентабельности собственного капитала, %	5	5	5	5	5

\* Средний собственный капитал определяется по формуле:

Средний собственный капитал = ( Собственный капитал на начало периода + Собственный капитал на конец периода ) / 2.

\*\* Рентабельность собственного капитала определяется как отношение чистой прибыли за анализируемый период к средней величине собственного капитала предприятия, умноженное на 100%.

## 2.5. Рентабельность продаж



Рентабельность продаж  
Норм. значение рентабельности

**Вывод:** за указанный период рентабельность продаж увеличилась на 6,4%, что является **положительной** тенденцией, так как уменьшился убыток приходящийся на 1 руб. реализованной продукции, оказанных услуг. На конец отчетного периода значение коэффициента рентабельности продаж составило - 19,7%, оно ниже нормативного значения - 9,6%, что **отрицательно** влияет на финансовое состояние предприятия.

Показатель	31.03.15	30.06.15	30.09.15	31.12.15
Прибыль от продаж, тыс.руб.	-83 639	-73 274	-85 633	-74 724
Себестоимость, тыс.руб	320 464	363 858	384 494	379 347
<b>Рентабельность продаж, %*</b>	<b>-26.10</b>	<b>-20.10</b>	<b>-22.30</b>	<b>-19.70</b>
Норм. значение рентабельности продаж, %**	9,6	9,6	9,6	9,6

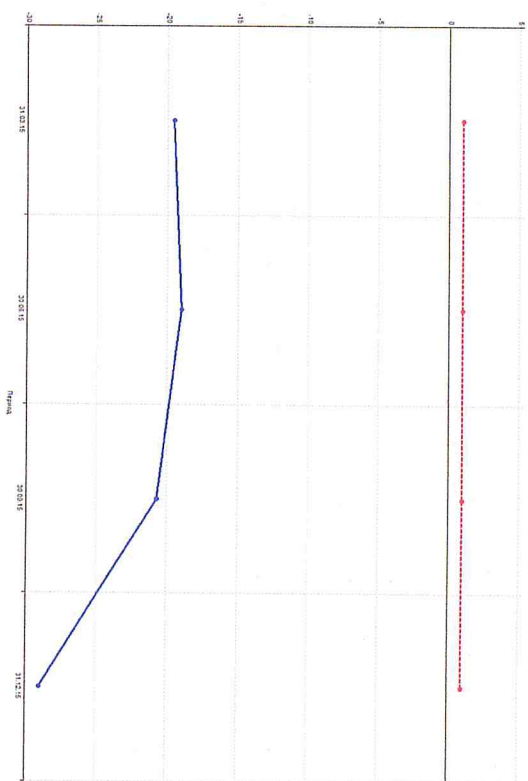
\* Рентабельность продаж определяется как отношение прибыли от продаж за анализируемый период к себестоимости за этот же период, умноженное на 100%.

\*\* Нормативное значение рентабельности (%) определяется как Среднеотраслевая рентабельность проданных товаров, работ, услуг на основании вида деятельности организации (ОКВЭД) по данным Приложения 4:

Код по ОКВЭД, вид деятельности: 60.10.11. Деятельность магистрального пассажирского железнодорожного транспорта;  
Соответствующий раздел вида деятельности (Приложение 4): транспорт и связь из них:. Если нормативное значение рентабельности по виду деятельности неопределено или равно 0, то используется среднее значение по всем отраслям - строка "Всего".



2.6. Итоговый рейтинг финансового состояния предприятия



Нормативный рейтинг финансового состояния  
Фактический рейтинг

**Вывод:** за указанный период итоговый рейтинг финансового состояния предприятия уменьшился на 9,45, что является **отрицательной** тенденцией. На конец отчетного периода финансовое состояние предприятия является **кризисным**.

Показатель	31.03.15	30.06.15	30.09.15	31.12.15
Коэффициент обеспеченности собственными средствами	-9,61	-9,35	-10,22	-14,41
Коэффициент текущей ликвидности	0,09	0,10	0,09	0,06
Коэффициент деловой активности	0,27	0,29	0,30	0,32
Коэффициент рентабельности собственного капитала	0,02	0,01	0,02	0,02
Коэффициент рентабельности продаж	-0,261	-0,201	-0,223	-0,197
<b>Итоговый рейтинг финансового состояния предприятия*</b>	<b>-19,59</b>	<b>-18,98</b>	<b>-20,72</b>	<b>-29,04</b>
Нормативное значение рейтинга	1	1	1	1

\* Итоговый рейтинг рассчитывается по сводной формуле, объединяющей все ранее рассчитанные коэффициенты:  
Итоговый рейтинг финансового состояния предприятия = 2 x Коэффициент обеспеченности собственными средствами + 0,1 x Коэффициент текущей ликвидности + 0,32 x Коэффициент деловой активности + 4 x Коэффициент рентабельности собственного капитала + 2,083 x Коэффициент рентабельности продаж.  
Считается, что каждый из пяти показателей имеет одинаковый вес, т.е. 1 / 5 = 0,2, исходя из этого коэффициенты умножения определяются как: 0,2 / нормативное значение показателя.

**Бухгалтерский баланс**  
**на 31 декабря 2015 г.**

Организация ОАО "СКППК"

Идентификационный номер налогоплательщика

Вид экономической

деятельности Деятельность магистрального пассажирского железнодорожного транспорта

Организационно-правовая форма / форма собственности Открытые

акционерные общества/Смешанная российская собственность с долями федеральной

собственности и собственности субъектов Российской Федерации

Единица измерения: тыс. руб.

Местонахождение (адрес) 344019, Ростовская обл, г.Ростов-на-Дону, ул.Закруткина, д.

67В/25

Форма по ОКУД

Дата (число, месяц, год)

по ОКПО

ИНН

по

ОКВЭД

по ОКОПФ / ОКФС

по ОКЕИ

Коды

0710001

25 | 1 | 2016

80380519

6162051289

60.10.11

47 | 43

384

Пояснения 1	Наименование показателя 2	Код	На 31 декабря 20 15 г.3	На 31 декабря 2014 г.4	На 31 декабря 2013 г.5
	<b>АКТИВ</b>				
	<b>I. ВНЕОБОРОТНЫЕ АКТИВЫ</b>				
	Нематериальные активы	1110	-	-	-
	в том числе:				
	нематериальные активы	11110	-	-	-
	незавершенные вложения в нематериальные активы	11120	-	-	-
	авансы выданные	11199	-	-	-
	Результаты исследований и разработок	1120	-	-	-
	в том числе:				
	научно-исследовательские, опытно-конструкторские и технологические работы	11210	-	-	-
	незавершенные вложения в научно-исследовательские, опытно-конструкторские и технологические работы	11220	-	-	-
	авансы выданные	11299	-	-	-
	Нематериальные поисковые активы	1130	-	-	-
	Материальные поисковые активы	1140	-	-	-
	Основные средства	1150	60 216	68 978	67 796
	в том числе:				
	основные средства	11510	59 291	54 739	30 088
	. в том числе:		-	-	-
	. здания, машины и оборудование, транспортные средства	11511	59 243	54 672	30 003
	. сооружения и передаточные устройства	11512	-	-	-
	. прочие основные средства	11519	48	67	85
	незавершенные вложения в основные средства	11520	925	14 239	37 708
	авансы выданные	11599	-	-	-
	Доходные вложения в материальные ценности	1160	-	-	2 300
	в том числе:				
	доходные вложения в материальные ценности	11610	-	-	2 300
	незавершенные вложения в доходные вложения в материальные ценности	11620	-	-	-
	Финансовые вложения	1170	-	-	-
	в том числе:				
	вклады в уставные (складочные) капиталы других организаций	11710	-	-	-
	предоставленные займы и депозитные вклады	11720	-	-	-
	прочие финансовые вложения	11790	-	-	-
	предварительная оплата	11799	-	-	-
	Отложенные налоговые активы	1180	618 348	582 233	540 210



	Прочие внеоборотные активы	1190	1 941	-	-
	Итого по разделу I	1100	680 505	651 211	610 306
	<b>II. ОБОРОТНЫЕ АКТИВЫ</b>				
	Запасы	1210	5 188	3 856	3 498
	в том числе:				
	сырье, материалы и другие аналогичные ценности	12110	5 188	3 846	3 498
	животные на выращивании и откорме	12120	-	-	-
	затраты в незавершенном производстве (издержках обращения)	12130	-	-	-
	готовая продукция и товары для перепродажи	12140	-	10	-
	товары отгруженные	12150	-	-	-
	расходы будущих периодов	12160	-	-	-
	прочие запасы и затраты	12190	-	-	-
	Налог на добавленную стоимость по приобретенным ценностям	1220	3	-	-
	Дебиторская задолженность	1230	216 091	124 239	78 395
	в том числе:				
	дебиторская задолженность, платежи по которой ожидаются более чем через 12 месяцев после отчетной даты	12310	-	-	-
	. в том числе:				
	. покупатели и заказчики (кроме перевозок)	12311	-	-	-
	. покупатели и заказчики за перевозки	12312	33 613	58 822	-
	. авансы выданные	12313	-	-	-
	. прочая задолженность	12319	-	-	-
	дебиторская задолженность, платежи по которой ожидаются в течение 12 месяцев после отчетной даты	12320	182 478	65 417	78 395
	. в том числе:				
	. покупатели и заказчики (кроме перевозок)	12321	390	424	371
	. покупатели и заказчики за перевозки	12322	119 128	51 251	72 218
	. авансы выданные	12323	5 254	6 219	178
	. налоги и сборы, социальное страхование и обеспечение	12324	53 018	3 693	3 726
	. прочая задолженность	12329	4 688	3 830	1 902
	Финансовые вложения (за исключением денежных эквивалентов)	1240	-	-	-
	в том числе:				
	предоставленные займы и депозитные вклады	12410	-	-	-
	прочие финансовые вложения	12490	-	-	-
	Денежные средства и денежные эквиваленты	1250	6 957	6 088	9 251
	в том числе:				
	наличные в кассе	12510	1 577	894	908
	средства на расчетных счетах	12520	1 929	2 031	5 141
	средства на валютных счетах	12530	-	-	-
	прочие денежные средства и переводы в пути	12540	3 451	3 163	3 202
	денежные эквиваленты	1255	-	-	-
	Прочие оборотные активы	1260	315	4 501	2 764
	Итого по разделу II	1200	228 554	138 684	93 908
	<b>БАЛАНС</b>	1600	909 059	789 895	704 214

Пояснения <sup>1</sup>	Наименование показателя <sup>2</sup>	Код	На 31 декабря 20 15 г. <sup>3</sup>	На 31 декабря 2014 г. <sup>4</sup>	На 31 декабря 2013 г. <sup>5</sup>
	<b>ПАССИВ</b>				
	<b>III. КАПИТАЛ И РЕЗЕРВЫ <sup>6</sup></b>				
	Уставный капитал (складочный капитал, уставный фонд, вклады товарищей)	1310	100	100	100
	Собственные акции, выкупленные у акционеров	1320	( - ) <sup>7</sup>	( - )	( - )
	Переоценка внеоборотных активов	1340	-	-	-
	Добавочный капитал (без переоценки)	1350	-	-	-
	в том числе:				
	эмиссионный доход	13510	-	-	-
	средства, полученные на увеличение уставного капитала	13520	-	-	-
	прочие средства	13590	-	-	-
	Резервный капитал	1360	-	-	-
	в том числе:				
	резервы, образованные в соответствии с законодательством	13610	-	-	-
	резервы, образованные в соответствии с учредительными документами	13620	-	-	-
	Нераспределенная прибыль (непокрытый убыток)	1370	(2 626 552)	(2 439 961)	(2 238 307)
	Итого по разделу III	1300	(2 626 452)	(2 439 861)	(2 238 207)
	<b>IV. ДОЛГОСРОЧНЫЕ ОБЯЗАТЕЛЬСТВА</b>				
	Заемные средства	1410	-	-	-
	в том числе:				
	кредиты, подлежащие погашению более чем через 12 месяцев после отчетной даты	14110	-	-	-
	займы, подлежащие погашению более чем через 12 месяцев после отчетной даты	14120	-	-	-
	Отложенные налоговые обязательства	1420	-	-	-
	Оценочные обязательства	1430	-	-	-
	Прочие обязательства	1450	-	-	-
	Итого по разделу IV	1400	-	-	-
	<b>V. КРАТКОСРОЧНЫЕ ОБЯЗАТЕЛЬСТВА</b>				
	Заемные средства	1510	-	-	-
	в том числе:				
	кредиты, подлежащие погашению в течение 12 месяцев после отчетной даты	15110	-	-	-
	займы, подлежащие погашению в течение 12 месяцев после отчетной даты	15120	-	-	-
	Кредиторская задолженность	1520	3 521 850	3 224 420	2 937 672
	в том числе:				
	поставщики и подрядчики	15210	3 498 654	3 216 454	2 912 731
	персонал организации	15220	4 201	3 598	4 767
	налоги и сборы, социальное страхование и обеспечение	15230	3 567	3 146	3 465
	авансы полученные (кроме перевозок)	15240	-	-	-
	авансы полученные за перевозки	15250	1 725	-	-
	акционеры по выплате доходов	15260	-	-	-
	прочая задолженность	15290	13 703	1 222	16 709
	Доходы будущих периодов	1530	776	-	-
	Оценочные обязательства	1540	12 885	5 336	4 749
	Прочие обязательства	1550	-	-	-
	Итого по разделу V	1500	3 535 511	3 229 756	2 942 421



	БАЛАНС	1700	909 059	789 895	704 214
--	--------	------	---------	---------	---------

Руководитель

(подпись)

Лесниченко А.В.  
(расшифровка подписи)

Главный  
бухгалтер

(подпись)

Смирнова Е.А.

(расшифровка подписи)

" 25 " января 2016 г.

Примечания

1. Указывается номер соответствующего пояснения к бухгалтерскому балансу и отчету о прибылях и убытках.
2. В соответствии с Положением по бухгалтерскому учету "Бухгалтерская отчетность организации" ПБУ 4/99, утвержденным Приказом Министерства финансов Российской Федерации от 6 июля 1999 г. № 43н (по заключению Министерства юстиции Российской Федерации № 6417-ПК от 6 августа 1999 г. указанным Приказ в государственной регистрации не нуждается), показатели об отдельных активах, обязательствах могут приводиться общей суммой с раскрытием в пояснениях к бухгалтерскому балансу, если каждый из этих показателей в отдельности несущественен для оценки заинтересованными пользователями финансового положения организации или финансовых результатов ее деятельности.
3. Указывается отчетная дата отчетного периода.
4. Указывается предыдущий год.
5. Указывается год, предшествующий предыдущему.
6. Некоммерческая организация именуется указанный раздел "Целевое финансирование". Вместо показателей "Уставный капитал (складочный капитал, уставный фонд, вклады товарищей)", "Собственные акции, выкупленные у акционеров" "Добавочный капитал", "Резервный капитал" и "Нераспределенная прибыль (непокрытый убыток)" некоммерческая организация включает показатели "Паевой фонд", "Целевой капитал", "Целевые средства", "Фонд недвижимого и особо ценного движимого имущества", "Резервный и иные целевые фонды" (в зависимости от формы некоммерческой организации и источников формирования имущества).
7. Здесь и в других формах отчетов вычитаемый или отрицательный показатель показывается в круглых скобках.

**Отчет о финансовых результатах**  
**за 2015 г.**

Организация ОАО "СКППК" по ОКПО  
Идентификационный номер налогоплательщика ИНН  
Вид экономической деятельности Деятельность магистрального пассажирского железнодорожного транспорта по ОКВЭД  
Организационно-правовая форма / форма собственности Открытые акционерные общества/Смешанная российская собственность с долями федеральной собственности и собственности субъектов Российской Федерации по ОКОПФ / ОКФС  
Единица измерения: тыс. руб. по ОКЕИ

Коды		
0710002		
25	1	2016
80380519		
6162051289		
60.10.11		
47		43
384		

Пояснения <sup>1</sup>	Наименование показателя <sup>2</sup>	Код	За 20 <u>15</u> г. <sup>3</sup>	За 20 <u>14</u> г. <sup>4</sup>
	Выручка <sup>5</sup>	2110	1 130 893	1 060 955
	в том числе:			
	грузовые перевозки	21101	-	-
	пассажирские перевозки в дальнем следовании	21102	-	-
	пассажирские перевозки в пригородном сообщении	21103	1 128 788	1 058 742
	предоставление услуг инфраструктуры	21104	-	-
	предоставление услуг локомотивной тяги	21105	-	-
	ремонт подвижного состава	21106	-	-
	строительство объектов инфраструктуры	21107	-	-
	научно-исследовательские и опытно-конструкторские работы	21108	-	-
	предоставление услуг социальной сферы	21109	-	-
	прочие виды деятельности	21110	2 105	2 213
	Себестоимость продаж	2120	( 1 448 163 )	( 1 490 832 )
	в том числе:			
	грузовые перевозки	21201	( - )	( - )
	пассажирские перевозки в дальнем следовании	21202	( - )	( - )
	пассажирские перевозки в пригородном сообщении	21203	( 1 446 988 )	( 1 489 526 )
	предоставление услуг инфраструктуры	21204	( - )	( - )
	предоставление услуг локомотивной тяги	21205	( - )	( - )
	ремонт подвижного состава	21206	( - )	( - )
	строительство объектов инфраструктуры	21207	( - )	( - )
	научно-исследовательские и опытно-конструкторские работы	21208	( - )	( - )
	предоставление услуг социальной сферы	21209	( - )	( - )
	прочие виды деятельности	21210	( 1 175 )	( 1 306 )
	Валовая прибыль (убыток)	2100	(317 270)	(429 877)
	Коммерческие расходы	2210	( - )	( - )
	Управленческие расходы	2220	( - )	( - )
	Прибыль (убыток) от продаж	2200	(317 270)	(429 877)
	в том числе:			
	грузовые перевозки	22001	-	-
	пассажирские перевозки дальнем следовании	22002	-	-
	пассажирские перевозки в пригородном сообщении	22003	(318 200)	(430 784)
	предоставление услуг инфраструктуры	22004	-	-
	предоставление услуг локомотивной тяги	22005	-	-
	ремонт подвижного состава	22006	-	-
	строительство объектов инфраструктуры	22007	-	-
	научно-исследовательские и опытно-конструкторские работы	22008	-	-
	предоставление услуг социальной сферы	22009	-	-
	прочие виды деятельности	22010	930	907
	Доходы от участия в других организациях	2310	-	-
	Проценты к получению	2320	21	-



Проценты к уплате	2330	( 348 )	( - )
Прочие доходы	2340	224 081	256 107
Прочие расходы	2350	( 129 190 )	( 69 801 )
Прибыль (убыток) до налогообложения	2300	(222 706)	(243 571)
Текущий налог на прибыль	2410	( - )	( - )
в т.ч. постоянные налоговые обязательства (активы)	2421	(8 426)	(6 691)
Изменение отложенных налоговых обязательств	2430	-	-
Изменение отложенных налоговых активов	2450	36 115	42 023
Прочее	2460	-	(106)
в том числе:			
налог на прибыль за предыдущие периоды	24610	-	-
единый налог на вмененный доход за предыдущие периоды	24620	-	-
штрафные санкции по налогам и сборам, социальному страхованию и обеспечению	24630	-	(106)
списанные отложенные налоговые обязательства	24640	-	-
списанные отложенные налоговые активы	24650	-	-
Чистая прибыль (убыток)	2400	(186 591)	(201 654)





**Отчет об изменениях капитала**  
**за 2015 г.**

Организация ОАО "СКППК"

Идентификационный номер налогоплательщика

Вид экономической

деятельности Деятельность магистрального пассажирского железнодорожного транспорта

Организационно-правовая форма / форма собственности Открытые

акционерные общества/Смешанная российская собственность с долями федеральной  
собственности и собственности субъектов Российской Федерации

Единица измерения: тыс. руб.

Форма по ОКУД  
Дата (число, месяц, год)

по ОКПО

ИНН

по

ОКВЭД

по ОКОПФ / ОКФС

по ОКЕИ

Коды		
0710003		
25	1	2016
80380519		
6162051289		
60.10.11		
47		43
384		

**1. Движение капитала**

Наименование показателя	Код НИ/ стат	Уставный капитал	Собственные акции, выкупленные у акционеров	Добавочный капитал	Резервный капитал	Нераспределенная прибыль (непокрытый убыток)	Итого
Величина капитала на 31 декабря 2013 г. <sup>1</sup>	3100	100	( - )	-	-	(2 238 307)	(2 238 207)
<u>За 2014 г.<sup>2</sup></u>							
Увеличение капитала - всего:	3210	-	-	-	-	-	-
в том числе:							
чистая прибыль	3211	x	x	x	x	-	-
переоценка имущества	3212	x	x	-	x	-	-
доходы, относящиеся непосредственно на увеличение капитала	3213	x	x	-	x	-	-
дополнительный выпуск акций	3214	-	-	-	x	x	-
увеличение номинальной стоимости акций	3215	-	-	-	x	-	x
реорганизация юридического лица	3216	-	-	-	-	-	-

Наименование показателя	Код НИ/ стат	Уставный капитал	Собственные акции, выкупленные у акционеров	Добавочный капитал	Резервный капитал	Нераспределенная прибыль (непокрытый убыток)	Итого
Уменьшение капитала - всего:	3220	( - )	-	( - )	( - )	( 201 654 )	( 201 654 )
в том числе:							
убыток	3221	x	x	x	x	( 201 654 )	( 201 654 )
переоценка имущества	3222	x	x	( - )	x	( - )	( - )
расходы, относящиеся непосредственно на уменьшение капитала	3223	x	x	( - )	x	( - )	( - )
уменьшение номинальной стоимости акций	3224	( - )	-	-	x	-	( - )
уменьшение количества акций	3225	( - )	-	-	x	-	( - )
реорганизация юридического лица	3226	-	-	-	-	-	( - )
дивиденды	3227	x	x	x	x	( - )	( - )
Изменение добавочного капитала	3230	x	x	-	-	-	x
Изменение резервного капитала	3240	x	x	x	-	-	x
Величина капитала на 31 декабря 2014 г. 2	3200	100	( - )	-	-	(2 439 961)	(2 439 861)
За 2015 г. <sup>3</sup>							
Увеличение капитала - всего:	3310	-	-	-	-	-	-
в том числе:							
чистая прибыль	3311	x	x	x	x	-	-
переоценка имущества	3312	x	x	-	x	-	-
доходы, относящиеся непосредственно на увеличение капитала	3313	x	x	-	x	-	-
дополнительный выпуск акций	3314	-	-	-	x	x	-
увеличение номинальной стоимости акций	3315	-	-	-	x	-	x
реорганизация юридического лица	3316	-	-	-	-	-	-
Уменьшение капитала - всего:	3320	( - )	-	( - )	( - )	( 186 591 )	( 186 591 )
в том числе:							
убыток	3321	x	x	x	x	( 186 591 )	( 186 591 )
переоценка имущества	3322	x	x	( - )	x	( - )	( - )
расходы, относящиеся непосредственно на уменьшение капитала	3323	x	x	( - )	x	( - )	( - )
уменьшение номинальной стоимости акций	3324	( - )	-	-	x	-	( - )
уменьшение количества акций	3325	( - )	-	-	x	-	( - )
реорганизация юридического лица	3326	-	-	-	-	-	( - )
дивиденды	3327	x	x	x	x	( - )	( - )
Изменение добавочного капитала	3330	x	x	-	-	-	x
Изменение резервного капитала	3340	x	x	x	-	-	x
Величина капитала на 31 декабря 2015 г. 3	3300	100	( - )	-	-	(2 626 552)	(2 626 452)



**2. Корректировки в связи с изменением учетной политики и исправлением ошибок**

Наименование показателя	Код НИ/ стат	На 31 декабря 2013 г. <sup>1</sup>	Изменения капитала за 2014 г. <sup>2</sup>		На 31 декабря 2014 г. <sup>2</sup>
			за счет чистой прибыли (убытка)	за счет иных факторов	
<b>Капитал - всего</b>					
до корректировок	3400	-	-	-	-
корректировка в связи с:					
изменением учетной политики	3410	-	-	-	-
исправлением ошибок	3420	-	-	-	-
после корректировок	3500	-	-	-	-
в том числе:					
нераспределенная прибыль (непокрытый убыток):					
до корректировок	3401	-	-	-	-
корректировка в связи с:					
изменением учетной политики	3411	-	-	-	-
исправлением ошибок	3421	-	-	-	-
после корректировок	3501	-	-	-	-
другие статьи капитала, по которым осуществлены корректировки:					
(по статьям)					
до корректировок	3402	-	-	-	-
корректировка в связи с:					
изменением учетной политики	3412	-	-	-	-
исправлением ошибок	3422	-	-	-	-
после корректировок	3502	-	-	-	-

**3. Чистые активы**

Наименование показателя	Код НИ/ стат	На 31 декабря 2015 г. <sup>3</sup>	На 31 декабря 2014 г. <sup>2</sup>	На 31 декабря 2013 г. <sup>1</sup>
Чистые активы	3600	(2 626 452)	(2 439 861)	(2 238 207)

Руководитель

(подпись)

Лесниченко А.В.  
(расшифровка подписи)

" 25 " января 2016 г.

Примечания

1. Указывается год, предшествующий предыдущему.
2. Указывается предыдущий год.
3. Указывается отчетный год.

Главный  
бухгалтер

(подпись)

Смирнова Е.А.

(расшифровка подписи)





**Отчет о движении денежных средств**  
**за 2015 г.**

Организация ОАО "СКППК"

Идентификационный номер налогоплательщика \_\_\_\_\_

Вид экономической

деятельности

Деятельность магистрального пассажирского железнодорожного транспорта

Организационно-правовая форма / форма собственности Открытые

акционерные общества/Смешанная российская собственность с долями федеральной

собственности и собственности субъектов Российской Федерации

Единица измерения: тыс. руб.

Форма по ОКУД

Дата (число, месяц, год)

по ОКПО

ИНН

по

ОКВЭД

по ОКОПФ / ОКФС

по ОКЕИ

Коды

0710004

25 | 1 | 2016

80380519

6162051289

60.10.11

47 | 43

384

Наименование показателя	Код НИ/ стат	За 20 <u>15</u> г. <sup>1</sup>	За 20 <u>14</u> г. <sup>2</sup>
<b>Денежные потоки от текущих операций</b>			
Поступления - всего	4110	1 223 033	1 252 228
в том числе:			
от продажи продукции, товаров, работ и услуг	4111	1 083 051	1 116 288
арендных платежей, лицензионных платежей, роялти, комиссионных и иных аналогичных платежей	4112	469	847
от перепродажи финансовых вложений	4113	-	-
прочие поступления	4119	139 513	135 093
Платежи - всего	4120	( 1 377 883 )	( 1 246 236 )
в том числе:			
поставщикам (подрядчикам) за сырье, материалы, работы, услуги	4121	( 1 076 972 )	( 962 708 )
в связи с оплатой труда работников	4122	( 104 638 )	( 91 712 )
процентов по долговым обязательствам	4123	( - )	( - )
налога на прибыль	4124	( - )	( - )
прочие платежи	4129	( 196 273 )	( 191 816 )
Сальдо денежных потоков от текущих операций	4100	(154 850)	5 992

Наименование показателя	Код НИ/ стат	За 20 <u>15</u> г. <sup>1</sup>	За 20 <u>14</u> г. <sup>2</sup>
<b>Денежные потоки от инвестиционных операций</b>			
Поступления - всего	4210	252	-
в том числе:			
от продажи внеоборотных активов (кроме финансовых вложений)	4211	252	-
от продажи акций других организаций (долей участия)	4212	-	-
от возврата предоставленных займов, от продажи долговых ценных бумаг (прав требования денежных средств к другим лицам)	4213	-	-
дивидендов, процентов по долговым финансовым вложениям и аналогичных поступлений от долевого участия в других организациях	4214	-	-
прочие поступления	4219	-	-
Платежи - всего	4220	( 473 )	( 9 155 )
в том числе:			
в связи с приобретением, созданием, модернизацией, реконструкцией и подготовкой к использованию внеоборотных активов	4221	( 473 )	( 9 155 )
в связи с приобретением акций (долей участия) в других организациях	4222	( - )	( - )
в связи с приобретением долговых ценных бумаг (прав требования денежных средств к другим лицам), предоставление займов другим лицам	4223	( - )	( - )
процентов по долговым обязательствам, включаемым в стоимость инвестиционного актива	4224	( - )	( - )
прочие платежи	4229	( - )	( - )
Сальдо денежных потоков от инвестиционных операций	4200	(221)	(9 155)
<b>Денежные потоки от финансовых операций</b>			
Поступления - всего	4310	155 940	-
в том числе:			
получение кредитов и займов	4311	-	-
денежных вкладов собственников (участников)	4312	-	-
от выпуска акций, увеличения долей участия	4313	-	-
от выпуска облигаций, векселей и других долговых ценных бумаг и др.	4314	-	-
прочие поступления	4319	155 940	-



Наименование показателя	Код НИ/стат	За 20 <u>15</u> г. <sup>1</sup>	За 20 <u>14</u> г. <sup>2</sup>
Платежи - всего	4320	( - )	( - )
в том числе:			
собственникам (участникам) в связи с выкупом у них акций (долей участия) организации или их выходом из состава участников	4321	( - )	( - )
на уплату дивидендов и иных платежей по распределению прибыли в пользу собственников (участников)	4322	( - )	( - )
в связи с погашением (выкупом) векселей и других долговых ценных бумаг, возврат кредитов и займов	4323	( - )	( - )
прочие платежи	4329	( - )	( - )
Сальдо денежных потоков от финансовых операций	4300	155 940	-
<b>Сальдо денежных потоков за отчетный период</b>	4400	869	(3 163)
<b>Остаток денежных средств и денежных эквивалентов на начало отчетного периода</b>	4450	6 088	9 251
<b>Остаток денежных средств и денежных эквивалентов на конец отчетного периода</b>	4500	6 957	6 088
Величина влияния изменений курса иностранной валюты по отношению к рублю	4490	-	-

Руководитель

(подпись)

Лесниченко А.В.

(расшифровка подписи)

" 25 " января 2016 г.

Главный  
бухгалтер

(подпись)

Смирнова Е.А.

(расшифровка подписи)

Примечания

1. Указывается отчетный период.
2. Указывается период предыдущего года, аналогичный отчетному периоду.



**Отчет о целевом использовании средств**

за 2015 г.

Организация ОАО "СКППК"

Идентификационный номер налогоплательщика

Вид экономической

деятельности Деятельность магистрального пассажирского железнодорожного транспорта

Организационно-правовая форма / форма собственности Открытые

акционерные общества/Смешанная российская собственность с долями федеральной  
собственности и собственности субъектов Российской Федерации

Единица измерения: тыс. руб.

Форма по ОКУД

Дата (число, месяц, год)

по ОКПО

ИНН

по

ОКВЭД

по ОКОПФ / ОКФС

по ОКЕИ

Коды		
0710006		
25	1	2016
80380519		
6162051289		
60.10.11		
47		43
384		

Наименование показателя	код НИ/ стат	За 20 <u>15</u> г. <sup>1</sup>	За 20 <u>14</u> г. <sup>2</sup>
Остаток средств на начало отчетного года	6100	-	-
<b>Поступило средств</b>			
Вступительные взносы	6210	-	-
Членские взносы	6215	-	-
Целевые взносы	6220	-	-
Добровольные имущественные взносы и пожертвования	6230	-	-
Прибыль от предпринимательской деятельности организации	6240	-	-
Прочие	6250	-	-
Всего поступило средств	6200	-	-
<b>Использовано средств</b>			
Расходы на целевые мероприятия	6310	( - )	( - )
в том числе:			
социальная и благотворительная помощь	6311	( - )	( - )
проведение конференций, совещаний, семинаров и т.п.	6312	( - )	( - )
иные мероприятия	6313	( - )	( - )
Расходы на содержание аппарата управления	6320	( - )	( - )
в том числе			
расходы, связанные с оплатой труда (включая начисления)	6321	( - )	( - )
выплаты, не связанные с оплатой труда	6322	( - )	( - )
расходы на служебные командировки и деловые поездки	6323	( - )	( - )
содержание помещений, зданий, автомобильного транспорта и иного имущества (кроме ремонта)	6324	( - )	( - )
ремонт основных средств и иного имущества	6325	( - )	( - )
прочие	6326	( - )	( - )
Приобретение основных средств, инвентаря и иного имущества	6330	( - )	( - )
Прочие	6350	( - )	( - )
Всего использовано средств	6300	( - )	( - )
Остаток средств на конец отчетного года	6400	-	-

Руководитель

(подпись)

Лесниченко А.В.

(расшифровка подписи)

Главный бухгалтер

(подпись)

Смирнова Е.А.

(расшифровка подписи)

" 25 " января 2016 г.

Примечания

1. Указывается отчетный период.
2. Указывается период предыдущего года, аналогичный отчетному периоду.